

แบบแพคเกจรีวิว 5วัน

# MANUFACTURING REVIEW

25  
YEARS  
ANNIVERSARY



Vol.25 No.144: May-June 2026 | www.manufacturing-review.com

ASEAN'S LEADING ADVANCED INDUSTRIAL MACHINERY AND SUBCONTRACTING EXHIBITION

## INTERMACH

12.15  
MAY 2027

BITEC, Bangkok, Thailand

EMPOWERING THE FUTURE OF INDUSTRY

SMART • SUSTAINABLE • RESILIENT



intermachshow.com

intermach

+66 2 036 0500

intermach-th@informa.com

MANUFACTURING REVIEW

Vol.25 No.144: May-June 2026

Smart Trade Publications Co., Ltd.

mectron

star



**MTV-C350/C410**

**MTV-C Series**

Column traverse type CNC drilling tapping machine with 180 rotating twin turntable.

The work loading is performed while the other table is operating.

It means the work loading time can be omitted.

Indexing time for the twin turntable is only 2.3 seconds.

It is suitable for mass production.

MTV-C350 : Spindle speed is 12,000 min<sup>-1</sup>

All round type and one rank higher machining capability.

MTV-C410 : Spindle speed is 8,000 min<sup>-1</sup>

Higher spindle rigidity and BT-40 tool holder used for heavy cutting.

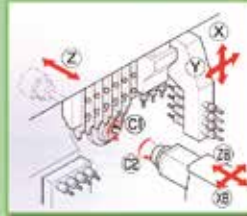


**SB-20 Series**



**The Long-Awaited 20 mm-Class Model!**

- Max. machining diameter 20 mm
- Power-driven tool motor with increased power to 1.0kw for achieving M6 tapping.
- Main spindle with C-axis control as a standard function.
- Secondary machining capacity improved by additional power-driven tools. (3 tools, or optionally 4 tools)



**EGURO**



**NUCBOY-8EX-EXP**

Well known "gang" or linear" type tooling essential for shortening cycle time. With all of the features of FANUC 0i-TD control.

**Main specification:**

- Swing over bed 270 mm,
- X axis travel 230 mm,
- Z axis travel 200 mm,
- Spindle speed 500~4,000 rpm,
- Main motor 1.5 kW,
- Floor space 1,000 x 1,000 mm

**MAGIC AIR**  
KAMATA TECHNICAL  
Compressed Air Cleaner



**The Air Revolution**  
A New Standard for the Future

As much as 99.99% of water is removed from the inside of air tubes by our own special collision separation technique!

**<Go2Cam>**

CAM Solution for workshop Mill turn, Wire, EDM, Turning and Mill



GO2cam

**<Cimatron>**

CAD/CAM for design Part, Mold and Die



CIMATRON

**<Moldex3D>**

CAE product for the plastic injection molding industry.



Moldex3D

**SAEILO**  
(THAILAND) CO., LTD

115/2 Motor way Road., Kwaeng / Khet Saphan Sung, Bangkok 10250 Thailand

Tel : 02-0615571-5 FAX : 02-0615570

E-mail : sales@saeilo.co.th www.saeilo.co.th



# บริษัท กรุงเทพเหล็กกล้า จำกัด BANGKOK SPECIAL STEEL CO., LTD.

## จำหน่ายผลิตภัณฑ์ เหล็กกล้าคุณภาพสูง

สาขาพาณิชย์ : 130/11 หมู่ 1 ถนนพาณิชย์ ตำบลบางเสาธง  
อำเภอบางเสาธง จังหวัดสมุทรปราการ 10570  
โทร 0-2706-0720-31 แฟกซ์ 0-2706-0738-9  
สาขาพระราม 3 : โทร 0-2294-1879-87, 0-2683-0260-73



SANYO SPECIAL  
STEEL



SHINKANSAI  
STEEL



OJI  
STEEL



AICHI STEEL  
(TOYOTA GROUP)



NIPPON STEEL



JFE  
STEEL



KOBE  
STEEL



MITSUBISHI  
STEEL

### S45C SCM440 SCM415 SKD-11 SKD-61 P20 SX105V SXACE S50C S55C SS400

### เหล็กปาดเจียรผิว FINISHED PLATE

เหล็กที่ผ่านกระบวนการปาดเจียรผิว ให้ชิ้นงาน  
พร้อมตัดเป็นรูปร่าง ที่ต้องการด้วยเครื่องมือทันสมัย

### เทคโนโลยีการตัดเลื่อย

### ตัดแก๊สเครื่อง CNC

### New Amada DYNASAW 530



[www.bssteel.co.th](http://www.bssteel.co.th)

E-MAIL: [bss@bssteel.co.th](mailto:bss@bssteel.co.th)





**Future Manufacturing Technologies** focus on maximizing efficiency, speed, accuracy, and sustainability by integrating the digital world with physical manufacturing processes. Key trends transforming the industrial sector include: **1. Artificial Intelligence (AI) and Advanced Analytics – Industrial AI Agents:** AI does not perform functions only on the calculations but also is able “to do”, to make decisions and adjust the production processes in real-time; Predictive Maintenance is the use of AI to predict machine problems to reduce downtime, while Generative Design is the use of AI to design industrial parts based on specified conditions for optimal efficiency. **2. Smart Factories and Industrial IoT (IIoT) Connectivity:** Various devices are interconnected via the internet to collect data and control machinery with precision; 5G/6G Technology is the fast connectivity networks enabling rapid and accurate machine-to-machine communication in factories while Digital Twin creates virtual models of real factories to test and modify the production processes before the actual implementation. **3. Advanced Robotics – Collaborative Robots (Cobots):** Are robots that can work safely and flexibly alongside humans; Robotic Process Automation (RPA) is an automation in documentation and production processes where the technologies of which help reduce errors and labor costs. **4. Sustainable Manufacturing – Green Manufacturing:** These are the use of renewable energy, waste reduction systems, and recycling technologies to make factories environmentally friendly where Hydrogen Technology is a utilization of clean energy in heavy industrial processes. **5. Modern Materials and Manufacturing Technologies – 3D Printing (Additive Manufacturing):** Is a production of complex parts directly from digital files that helps reduce the use of raw materials. **Solid-State Battery:** A new generation of battery technology which is safer and has higher capacity than before.

These technologies are advancing factories into Industry 4.0 era that can make the production processes transparent, precise, and highly adaptable.

Our manufacturing world is changing dramatically due to these technologies...

Kornravee

**เทคโนโลยีการผลิตแห่งอนาคต (Future Manufacturing Technologies)** มุ่งเน้นไปที่การเพิ่มประสิทธิภาพสูงสุด ความรวดเร็ว ความแม่นยำ และความยั่งยืน ผ่านการผสมผสานโลกดิจิทัลเข้ากับกระบวนการผลิตทางกายภาพ โดยมีเทรนด์สำคัญที่กำลังเปลี่ยนโฉมภาคอุตสาหกรรม คือ **1.ปัญญาประดิษฐ์ (AI) และการวิเคราะห์ขั้นสูง (Advanced Analytics) Industrial AI Agents:** AI ไม่ได้ทำหน้าที่แค่คำนวณแต่สามารถ “ลงมือทำ” ตัดสินใจและปรับกระบวนการผลิตแบบเรียลไทม์ Predictive Maintenance คือ การใช้ AI คาดการณ์ปัญหาเครื่องจักรล่วงหน้าเพื่อลด Downtime (เวลาที่เครื่องจักรหยุดทำงาน) Generative Design เป็นการให้ AI ช่วยออกแบบชิ้นส่วนอุตสาหกรรมตามเงื่อนไขที่กำหนด เพื่อประสิทธิภาพสูงสุด **2. โรงงานอัจฉริยะ (Smart Factory) และการเชื่อมต่อ Industrial IoT (IIoT):** อุปกรณ์ต่างๆ เชื่อมต่อกันผ่านอินเทอร์เน็ต เพื่อรวบรวมข้อมูลและควบคุมเครื่องจักรอย่างแม่นยำ 5G/6G Technology: เครือข่ายการเชื่อมต่อที่รวดเร็ว ช่วยให้การสื่อสารระหว่างเครื่องจักรในโรงงาน (Machine-to-Machine) เป็นไปอย่างรวดเร็วและแม่นยำ Digital Twin: การสร้างแบบจำลองเสมือนของโรงงานจริง เพื่อทดสอบปรับเปลี่ยนกระบวนการผลิตก่อนลงมือจริง **3. หุ่นยนต์ขั้นสูง (Advanced Robotics) Collaborative Robots (Cobots):** หุ่นยนต์ที่ทำงานร่วมกับมนุษย์ได้อย่างปลอดภัยและมีความยืดหยุ่นสูง RPA (Robotic Process Automation): ระบบอัตโนมัติในงานเอกสารหรืองานกระบวนการผลิต ช่วยลดข้อผิดพลาดและลดต้นทุนแรงงาน **4. เทคโนโลยีการผลิตแบบยั่งยืน (Sustainable Manufacturing) Green Manufacturing:** การใช้พลังงานหมุนเวียน ระบบลดของเสียและเทคโนโลยีไฮโดรเจน เพื่อให้อุตสาหกรรมเป็นมิตรต่อสิ่งแวดล้อม เทคโนโลยีไฮโดรเจน (Hydrogen Technology): การนำพลังงานสะอาดมาใช้ในกระบวนการผลิตอุตสาหกรรมหนัก **5. เทคโนโลยีวัสดุและการผลิตสมัยใหม่ 3D Printing (Additive Manufacturing):** การผลิตชิ้นส่วนที่ซับซ้อนได้โดยตรงจากไฟล์ดิจิทัล ลดการใช้วัตถุดิบ แบตเตอรี่โซลิดสเตต (Solid-State Battery): เทคโนโลยีแบตเตอรี่รุ่นใหม่ ที่ปลอดภัยและมีความจุสูงกว่าเดิม

เทคโนโลยีเหล่านี้กำลังทำให้โรงงานก้าวเข้าสู่ยุค Industry 4.0 ซึ่งส่งผลให้เกิดการผลิตที่ “โปร่งใส” แม่นยำ และมีความยืดหยุ่นสูง...โลกการผลิตของเรา กำลังเปลี่ยนแปลงไปมากมาย โดยเทคโนโลยีเหล่านี้.....  
กรวี

# WE DO SUPPLY MACHINE TOOLS & TECHNOLOGIES

SiEL - JOEMARS



5-AXIS CNC MACHINING CENTER



WIRE CUT



WIRE CUT



3-AXIS CNC MACHINING CENTER



ZNC EDM



SUPER DRILL



CNC EDM



BROKEN TAP REMOVER

SiEL - Mecatron



3-AXIS CNC MACHINING CENTER



HORIZONTAL MACHINING CENTER



CNC LATHE

SiEL - EQUIPTOP



SURFACE GRINDER



DOUBLE COLUMN SURFACE GRINDER

SiEL - SHIANG YANG



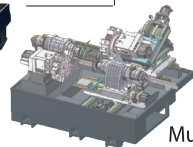
SiEL - BOSM

CNC DRILLING & MILLING MACHINE



CNC SUPER DRILL

SiEL - 捷程数控 JSWAY



Multi turn mill & Swiss Lathe



SiEL

SiEL - e-tech



CNC PRECISION UNIVERSAL ID & OD GRINDER



CYLINDRICAL GRINDER (EGP NC-Manual series)

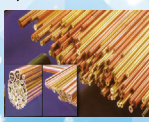
SiEL



(EROWA & 3R EQUIVALENT)  
SiEL - Precision Working Holders System



Consumable, Wear Part, Accessories for Every Brands, of EDM & Wire Cut & Super Drill & ETC.



Siam  
elmatech

บริษัท สยาม เอลมาเทค จำกัด / SIAM ELMATECH CO., LTD.

12/3 หมู่ 10 ตำบลคลองข่อย อำเภอปากเกร็ด จังหวัดนนทบุรี 11120

12/3 Moo 10, Klong-khoi, Pak-kred, Nonthaburi 11120

Ins / Tel. : (02) 159 6391-3, (084) 757 6662 แฟกซ์ / Fax.: (02) 159 6394

E-mail : ukofset@ksc.th.com Website: www.siamelmatechgroup.com

...มากกว่า 3 ทศวรรษ กับงานด้านจำหน่าย และบริการลูกค้าราย ชาติ... เครื่องจักรกลการผลัด.

# CONTENTS

Vol.25 No.144 : May-June 2026

## BUSINESS NEWS

**8 DEES HYDRAULIC INDUSTRIAL CO., LTD.**  
บริษัท ดีส์ ไฮดรอลิก อินดัสเทรียล จำกัด

**16 LIFE CARE Unveils "Innovative Ecosystem" Strategy:  
Empowering Competitive Edge through 3 Primary  
Research Hubs and World-Class Technology**

LIFE CARE และยุทธศาสตร์ความสมบูรณ์แบบของอาณาจักรนวัตกรรม (Innovative Ecosystem) มอบเอกลักษณ์การแข่งขันผ่าน 3 ศูนย์วิจัยหลัก หนึ่งในเดียวในไทยด้วยเทคโนโลยีระดับโลก



## MANUFACTURING NEWS

**10 Ericsson and Depa Partner to Introduce 'Ericsson Educate'  
Its 21<sup>st</sup> Century Technology Education Program for  
Thai Learners**

อีริคสัน จับมือ ดีป้า เปิดตัวโครงการ 'Ericsson Educate' ยกระดับทักษะเทคโนโลยีแห่งศตวรรษที่ 21 แก่ผู้เรียนชาวไทย

**20 Arc Informatique is IEC 62443-4-1 Certified**  
Arc Informatique ได้รับการรับรองมาตรฐาน  
IEC 62443-4-1

**36 Hitachi Launches Hmax Energy, A Pioneering AI-Powered  
Service and Solutions Suite for Critical Energy  
Infrastructure**

ฮิตาชิ เปิดตัว HMAX Energy ชุดบริการและโซลูชันที่ขับเคลื่อนด้วย AI ที่ล้ำสมัยสำหรับโครงสร้างพื้นฐานด้านพลังงานที่สำคัญ

**42 Watch: Digitally Enabled Efficient Propeller Blade Enters  
Production Phase**

มาดู : ใบพัดเรือประสิทธิภาพสูงที่ขับเคลื่อน ด้วยระบบดิจิทัลเข้าสู่ขั้นตอนการผลิตแล้ว



## COVER STORY

**12 Pioneers in Hydraulics: How Domin Manu-Fatures  
Revolutionary Valves with The Mi-Crometer Precision of  
The S33**

ผู้บุกเบิกด้านไฮดรอลิก: Domin ผลิตวาล์วปฏิวัติวงการด้วยความแม่นยำระดับไมโครเมตรของ S33 ได้อย่างไร



**Professional turnkey solutions** delivered by a highly experienced team, tailored for your success!

We are also experts in aluminum alloy



INDUSTRY 4.0  
READY 

**BÖHLER**  
Tools Steel for  
Mold and Die Industry

**Honsberg**  
Band Saw Blades

**Seco**  
Cutting Tools

**REGO-FIX**  
Toolholding System

**Magnescale**  
SPEED · PRECISION

**system 3R**  
Tooling - Automation

**DZ LASER**  
Laser Welding Machine

**HEXAGON**  
CAM Software

**ESPRIT**  
The Best Choice

**AUTOMAC**  
Right at Point  
Zero point system



**UNITED MACHINING**  
5-Axis, High Speed Milling,  
Wire Cut, EDM Die  
Sinking and Laser Machine



**K HARDINGE**  
CNC Lathe & Machining Center



**FFG 阪 産 機 械 SANCO**  
CNC Double Column  
Machining Center



**Bridgeport**  
CNC Lathe & Machining Center



**CW**  
**CHIEN WEI**  
CMM Coordinate Measurement



**KITAMURA**  
Machining Challenges-Simplified®  
CNC Vertical & Horizontal  
Machine



**ACCUTPRESS**  
Press Brakes  
Power Squaring Shear  
Turret Punch



**ONE LASER**  
Laser Cutting  
Machine



**SAHAMIT MACHINERY PUBLIC COMPANY LIMITED**  
42,48 Rama 3 Road, Soi 53, Yannawa, Bangkok 10120, Thailand  
Tel: 66(0) 2295-1000-9 Fax: 66(0) 295-3307  
E-mail: machine@sahamit.co.th, www.sahamit.co.th

# CONTENTS

Vol.25 No.144 : May-June 2026

## TALK IN SIMPLE LANGUAGE WITH MACHINE SERVICE TECHNICIANS

- 22** **The Operation of Pneumatic Systems and Solenoid Valves can Suffer From "Wet Air" Problems, Especially Our Country, Thailand, Where There is a High Level of Humidity in the Air**  
ระบบลม กับ โซลินอยวาล์ว และปัญหาที่พบได้ในระบบของเครื่องจักร โดยเฉพาะอย่างยิ่งในอากาศเปียก หรืออากาศที่มีความชื้นสูงในบ้านเรา

## MANUFACTURING PROFILE

- 26** **Wang Daeng Industrial Supply Pioneers Innovative Two Saw Blade in One From Germany's "Arntz"**  
วังแดง อินดัสเตรียล ซัพพลาย บุกเบิกนวัตกรรม ใบเลื่อย 2 ใบตัดในใบเดียว จาก "Arntz" ในเยอรมัน

## MANUFACTURING TALK

- 28** **When The World Can Measure Everything... Can We Still "Measure Ourselves"? "The Same Old World... But with The Added Requirement That We Need to 'Upgrade' Our Brains Every Day!"**  
เมื่อโลกวัดได้ทุกอย่าง...แล้วเรา ยัง "วัดใจตัวเอง" ได้อยู่ไหม? "โลกใบเดิม... ที่เพิ่มเติมคือเราต้อง 'อัปเกรด' สมองทุกวัน!"

## MANUFACTURING TECHNOLOGY

- 32** **SEIBU's Wire Cut Machines Cut Workpieces with High Precision, Quickly and Accurately.**  
เครื่องจักร Wire Cut ของ SEIBU ตัดชิ้นงาน ระดับ High Precision รวดเร็ว แม่นยำ

## PRE SHOW

- 34** **Mobilitytech Asia - Bangkok 2026: Connecting The Global Future Mobility Ecosystem**  
งาน Mobilitytech Asia - Bangkok 2026: ศูนย์กลางเทคโนโลยีการขับเคลื่อนแห่งอนาคตของโลก

## LAUNCH PRODUCT

- 40** **DEXON Launches New "Fitness-for-Service" Offering**  
DEXON เปิดตัวบริการใหม่ "Fitness-for-Service"

## 44 INDUSTRIAL PRODUCT NEWS

## 46 RELEASE & ANNOUNCEMENT



## MANUFACTURING REVIEW

ISSN 1905-1522

Published by : Smart Trade Publications Co., Ltd.  
226/27 1<sup>st</sup> Floor Riviera Building 2, Bond Street Rd.,  
Bangpood, Pakkret, Nonthaburi 11120 Thailand  
Tel : +662 960 1434-5

E-mail : stp\_editorial@hotmail.com

Website : www.manufacturing-review.com

www.facebook.com/ManufacturingReview

Advisor : Supat Eaungpulsawat สุวัฒน์ เอื้องพลสวัสดิ์,

Sales & Marketing Director : Thanaporn Vasuthanasiri  
สุนทร วสุธนศิริ

Project Manager : Areepa Vasuthanasiri อารีภา วสุธนศิริ

Editor : Watchararat Muangkham วัชรระราช ม่วงคราม

Graphic Designer : Orawan Jongpisan อรวรรณ จงพาศา

# YOU

# GROOVING

# INTELLIGENTLY?

# MAXOUT



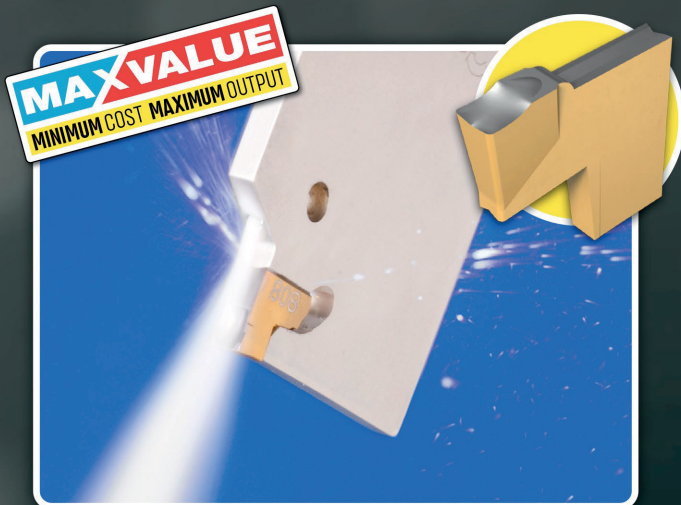
## **DO-GRIP**

The double-sided insert is a **cost-effective solution for parting up to 22mm** on Swiss-Type machines, with its narrow cutting widths **maximizing raw material savings.**



## **DO-GRIPXL**

The double-sided insert offers a **cost-effective solution for high-performance parting of larger diameters up to 60mm**, with narrow cutting widths that **maximize raw material savings.**



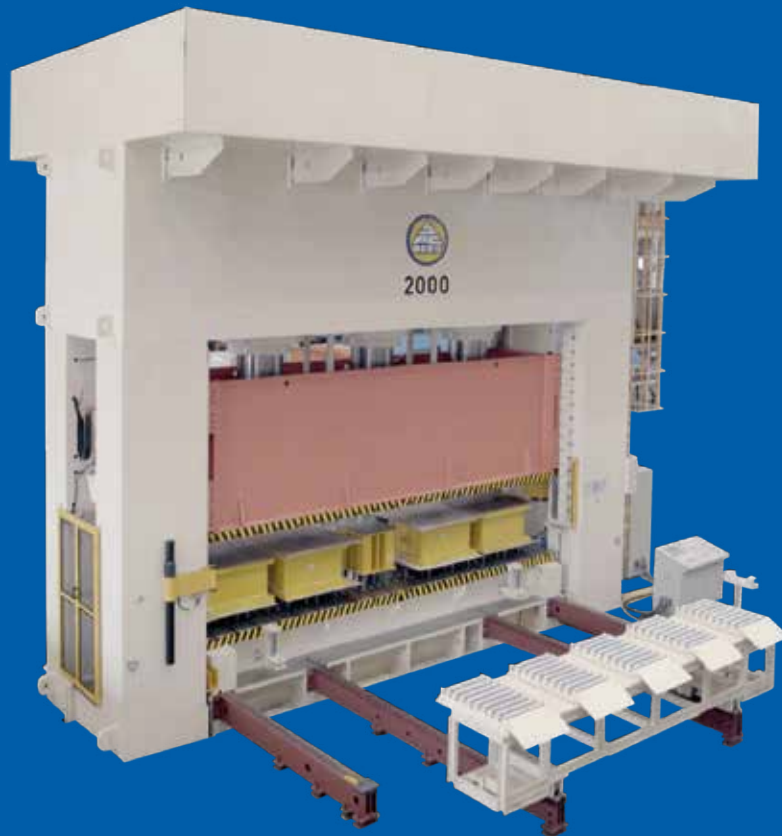
## **TANG-GRIP** PARTING LINE

With a durable pocket design and ultra-rigid clamping, the tool delivers **precise cuts, longer tool life, and maximum efficiency in parting, grooving, and slitting applications.**

**ISCAR (THAILAND) LIMITED**

57, 59, 61, 63 Soi Samanchan-babos, Sukhumvit Rd., Phra Khanong, Khlong Toei, Bangkok 10110  
Tel: 02-713-6633-5 Fax: 02-713-6632 E-mail: [iscar@iscarthailand.com](mailto:iscar@iscarthailand.com)

Member IMC Group  
**iscar**  
[www.iscar.com](http://www.iscar.com)



## DEES HYDRAULIC INDUSTRIAL CO., LTD.

### บริษัท ดีส์ ไฮดรอลิก อินดัสเทรียล จำกัด

**DEES HYDRAULIC INDUSTRIAL CO., LTD** was established in 1976 and is the leading manufacturer of hydraulic presses in Taiwan, offering safe and simple processes for use in sheet metal working.

We export to more than seventy countries, including the U.S.A, Canada, Australia, South Africa, Japan, Netherlands, South America, Africa, Southeastern Asia and more. Certified by ISO 9001:2015 and CE, DEES offers a safe and user-friendly interface for hydraulic presses with capacities from 30 to 6,000 tons. Many internationally renowned manufacturers are our customers such as Bombardier, Boeing, Honda, Toyota, Audi, Volkswagen, Mercedes-Benz, Volvo, Ford, Bosch Group home appliances, Electrolux, GE home appliances, Haier and Foxconn.

Our machines are highly customized to meet customers' needs, thanks to our flexible and professional in-house R&D and electrical control team. With such dynamic support, we also provide the fastest and most direct after-sales service to our customers. DEES is a trustworthy partner that grows alongside you.

**บริษัท ดีส์ ไฮดรอลิก อินดัสเทรียล จำกัด** ก่อตั้งขึ้นในปี 2519 และเป็นผู้ผลิตเครื่องบีบระบบไฮดรอลิกชั้นนำในไต้หวัน โดยมีความกระบวนการทำงานที่ปลอดภัย และใช้งานง่ายสำหรับงานโลหะแผ่น

เราส่งออกสินค้าไปยังกว่า 70 ประเทศ รวมถึงสหรัฐอเมริกา แคนาดา ออสเตรเลีย แอฟริกาใต้ ญี่ปุ่น เนเธอร์แลนด์ อเมริกาใต้ แอฟริกา เอเชียตะวันออกเฉียงใต้ และอีกมากมาย DEES ได้รับการรับรองมาตรฐาน ISO 9001:2015 และ CE นำเสนออินเตอร์เฟซที่ปลอดภัยและใช้งานง่ายสำหรับเครื่องบีบไฮดรอลิกที่มีกำลังการผลิตตั้งแต่ 30 ถึง 6,000 ตัน ลูกค้าของเราประกอบด้วยผู้ผลิตที่มีชื่อเสียงระดับนานาชาติมากมาย เช่น Bombardier, Boeing, Honda, Toyota, Audi, Volkswagen, Mercedes-Benz, Volvo, Ford, Bosch Group (เครื่องใช้ไฟฟ้าภายในบ้าน), Electrolux, GE (เครื่องใช้ไฟฟ้าภายในบ้าน), Haier และ Foxconn

DEES สามารถผลิตเครื่องจักรให้ตรงกับความต้องการของลูกค้า ด้วยทีมงานวิจัยและพัฒนา รวมถึงทีมระบบควบคุมไฟฟ้าโดยภายในองค์กรมีความยืดหยุ่นและเป็นมืออาชีพ ด้วยการสนับสนุนที่รวดเร็วและมีประสิทธิภาพเช่นนี้ เราจึงสามารถให้บริการหลังการขายที่รวดเร็วและตรงประเด็นที่สุดแก่ลูกค้าของเราได้ DEES คือพันธมิตรที่น่าเชื่อถือซึ่งเติบโตไปพร้อมกับคุณ



# HYDRAULIC PRESS MANUFACTURER



SINCE 1976

## In-House Design and Manufacturing

From 30 to 6,000 tons, one press or an industry-4.0-tandem-line, DEES provides "turn-key" solutions from design to manufacturing.



**AGENT WANTED**

**DEES HYDRAULIC INDUSTRIAL CO., LTD.**

HEAD OFFICE: TAIPEI, TAIWAN PHONE: +886 2 2601 8661

E-mail: sales@spc.com.tw website: www.deesgroup.com.tw

Copyright ©2026 DEES Hydraulic Industrial Co., Ltd. All Rights Reserved



# ERICSSON AND DEPA PARTNER TO INTRODUCE 'ERICSSON EDUCATE ITS 21<sup>ST</sup> CENTURY TECHNOLOGY EDUCATION PROGRAM' FOR THAI LEARNERS

**อีริคสัน จับมือ ดีป้า เปิดตัวโครงการ 'Ericsson Educate' ยกระดับทักษะเทคโนโลยีแห่งศตวรรษที่ 21 แก่ผู้เรียนชาวไทย**



**Ericsson (NASDAQ: ERIC)** today announced its partnership with Digital Economy Promotion Agency (depa) to introduce 'Ericsson Educate its 21<sup>st</sup> century technology education program' to all learners who are using depa's Digital Skills Roadmap. The announcement was made during the 120th year anniversary celebrations of Ericsson in Thailand, marking the Company's long-standing presence and commitment to the country.

"Celebrating 120 years in Thailand is a testament to our enduring dedication to the nation's progress. We have grown alongside Thailand, building the infrastructure that has kept the country connected through decades of change. We are committed to further driving Thailand's future connectivity to support the growth and digital transformation of government and industry alike," says **Mr. Anders Rian, Head of Ericsson Thailand.**

"We know that upskilling Thailand's youth and workforce will be critical to the realization of these ambitions, and this is why we are delighted to be part of depa's Digital Skills Roadmap," states Mr. Rian.

"We are proud to work alongside Ericsson to bring their global expertise directly to the next generation of Thai talent. As we launch 'Coding Thailand 2026: AI Inspires the Future,' Ericsson's cutting-edge connectivity and technological perspective are invaluable. We are eager

to benefit from their global insights, which will help our youth move beyond digital literacy toward becoming the innovative architects of Thailand's digital future," says **depa's Acting President/CEO, Dr. Supakorn Siddhichai.**

Ericsson's 21<sup>st</sup> century technology course offers learners solid foundation knowledge of 5G, AI, IoT, automation and machine learning, to equip them with the digital knowledge and skills that will be essential in Thailand's digital future. REVIEW

**อีริคสัน (NASDAQ: ERIC)** ประกาศความร่วมมือกับสำนักงานส่งเสริมเศรษฐกิจดิจิทัล (ดีป้า) ในโอกาสครบรอบ 120 ปีของอีริคสันในประเทศไทย เพื่อนำโปรแกรมการศึกษาเทคโนโลยีสมัยใหม่ "Ericsson Educate" ให้กับผู้รับการพัฒนากิจกรรมที่ใช้งาน Digital Skills Roadmap ของดีป้าทุกคน ซึ่งสะท้อนถึงความสัมพันธ์อันยาวนานและพันธกิจในการพัฒนาประเทศไทยของอีริคสันตั้งแต่อดีตถึงปัจจุบัน

**มร. แอนเดอร์ส รียน ประธาน บริษัท อีริคสัน ประเทศไทย** กล่าวว่า "การฉลองครบรอบ 120 ปี ในประเทศไทย คือข้อพิสูจน์ถึงความทุ่มเทอย่างต่อเนื่องเพื่อความก้าวหน้าของชาติ เราเติบโตเคียงข้างประเทศไทย พร้อมสร้างโครงสร้างพื้นฐานที่เชื่อมโยงคนไทยผ่านความเปลี่ยนแปลงในหลายทศวรรษ เรายังคงมุ่งมั่นที่จะขับเคลื่อนการเชื่อมต่อแห่งอนาคต เพื่อรองรับการเติบโตและการเปลี่ยนผ่านสู่ดิจิทัลของทั้งภาครัฐและภาคอุตสาหกรรม"

"เราตระหนักดีว่าการยกระดับทักษะของเยาวชนและแรงงานไทยคือกุญแจสำคัญสู่ความสำเร็จตามเป้าหมายเหล่านี้ และนั่นคือเหตุผลที่เรายินดีอย่างยิ่งที่ได้ร่วมเป็นส่วนหนึ่งใน Digital Skills Roadmap ของดีป้า" **มร. แอนเดอร์ส** กล่าวเสริม

**ดร. ศุภกร สิทธิไชย รักษาการแทนผู้อำนวยการใหญ่ ดีป้า** กล่าวว่า "เราภูมิใจที่ได้ทำงานร่วมกับอีริคสันเพื่อนำความเชี่ยวชาญระดับโลกมาสู่เยาวชนไทยรุ่นใหม่โดยตรง ในขณะที่เราเปิดตัวโครงการ 'Coding Thailand 2026: AI Inspires the Future' มุมมองด้านเทคโนโลยีและการเชื่อมต่อที่ล้ำสมัยของอีริคสันถือเป็นสิ่งที่มีคุณค่ามาก เราพร้อมที่จะเรียนรู้จากข้อมูลเชิงลึกระดับโลก ซึ่งจะช่วยให้เยาวชนก้าวข้ามจากการมีความรู้ด้านดิจิทัลพื้นฐานไปสู่การเป็น Innovative Architects สำหรับอนาคตดิจิทัลของประเทศไทย"

หลักสูตรเทคโนโลยีแห่งศตวรรษที่ 21 ของอีริคสัน มอบพื้นฐานความรู้ที่เข้มข้นทางด้าน 5G, AI, IoT, ระบบ Automation และ Machine Learning เพื่อติดอาวุธทักษะและความรู้ด้านดิจิทัลที่จำเป็นต่อการขับเคลื่อนอนาคตดิจิทัลของประเทศไทย REVIEW



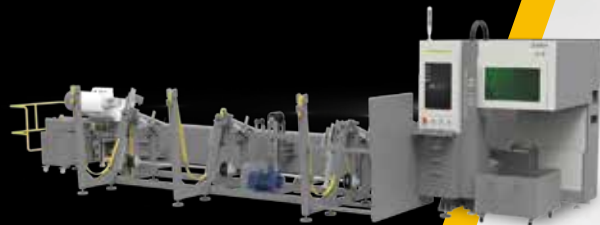
# SUBTRACTIVE MANUFACTURING

- TCT / FM COLD SAW BLADE
- HSS SAW BLADE
- BAND SAW BLADE
- CIRCULAR SAWING MACHINE
- BAND SAWING MACHINE
- TUBE BENDER
- TUBE END CHAMFERING MACHINE
- TUBE LASER CUTTING MACHINE
- TOOL RESHARPENING MACHINE
- LASER MACHINING CENTER



# ADDITIVE MANUFACTURING

- METAL 3D PRINTING SYSTEM
- COMPOSITE 3D PRINTING SYSTEM
- POLYMER 3D PRINTING SYSTEM
- DRY ELECTROPOLISHING SYSTEM



14 Krungthep-Krita Road, Thap Chang,  
Sapansong, Bangkok 10250 Thailand  
TEL: (662) 736-0888 | FAX: (662) 736-0851-2

Subtractive Manufacturing (SM)  
E-mail : sales@thaisakolgroup.com  
www.thaisakolgroup.com

Additive Manufacturing (AM)  
E-mail : sales3d@thaisakolgroup.com  
www.thaisakolgroup3d.com



# PIONEERS IN HYDRAULICS: HOW DOMIN MANU-FACTURES REVOLUTIONARY VALVES WITH THE MI-CROMETER PRECISION OF THE S33

ผู้บุกเบิกด้านไฮดรอลิก: Domin ผลิตวาล์ว  
ปฏิวัติวงการด้วยความแม่นยำ  
ระดับไมโครเมตรของ S33 ได้อย่างไร



British high-tech company **Domin** is revolutionizing entire industries with 3D-printed, highly efficient hydraulic components, relying on the process-reliable precision of the **STUDER S33** universal cylindrical grinding machine.

At the **Domin Technology Centre (DTC)** outside Bristol in England, the smell of innovation is in the air. The atmosphere is characterized by concentrated energy, because this is where the future of motion control is being shaped. The bright, tidy halls are home to state-of-the-art 3D printing systems, EDM, and milling machines and, most recently, a **S33** cylindrical grinding machine from **STUDER**. These are tools for young, talented

professionals who are united by a common mission: to wake an entire industry from its technological slumber. With its 85 highly qualified employees, **Domin** is one of the most innovative companies in the UK.

## High-tech Valves and Pumps are Advancing Hydraulics

“Traditional hydraulics are incredibly powerful, but also notoriously inefficient. Conventional systems can waste up to 70 percent of their input energy,” explains **Mr. Cameron Adams, Manufacturing Engineering Manager** at **Domin**. He and his team have therefore made it their mission to take this key technology for virtually every

modern industry into the next era, so that more can be achieved with less. Domin aims to achieve this with its core products: extremely responsive servo valves and ultra-compact high-performance pumps.

The company is leveraging the design freedom of metal 3D printing to manufacture novel components with complex, flow-optimized internal structures. Such complex channel structures would be unthinkable with conventional subtractive manufacturing. The result is digitally controllable hydraulic systems that enable efficiency gains of up to 90 percent over conventional solutions. For example, a single modern valve from Domin reduces costs by around \$400 per year, which leads to significant savings in large systems. Domin's customers are found in industries such as aerospace, auto-motive and motorsports, industrial manufacturing, robotics, shipping, and energy.

### Scalable Production Thanks to the STUDER S33

Domin manufactures its products from extremely hard, durable, and corrosion proof / resistant maraging steel using 3D metal printing. The additive process is followed by post-processing of the surfaces and fine geometries, known as edge matching. This involves aligning the control edges of the valve slide with the windows of the valve housing with an accuracy of a few micrometers. This alignment is crucial for the over-all performance of the valve.

### High Expectations for Precision Exceeded

Domin now uses the S33 for high-precision grinding of the diameters and fine control edges of valve spools for key products such as the S4 Pro, S6 Pro, and S10 Pro series valves. The accuracy requirements for this are extremely high. For example, the S6 Pro valve requires a diameter tolerance of just three micrometers (0.000,12 inch) a value that is twenty times smaller than the diameter of a human hair. "The precision and reliability of the STUDER machine exceeded our expectations. During the acceptance test, the deviation across 50 components was only 0.0006 mm (0.000,024 inch) thanks to in-process measurement – and no, that's not a typo," says Adams.





**Five Minutes Instead of an Hour: Higher-level Production Thanks to STUDER**

For Domin, the decisive technological advantage of the S33 was its configuration with two grinding wheels. “The ability to grind both the diameters and the shoulders of the spools in a single machine is a game changer for us,” says Mr. Adams, explaining: “We know that if there is a possibility for errors, they are likely to occur at some point. To reduce this risk, we designed the process so that grinding wheel changes or tailstock movements are not necessary. This approach not only reduces setup time, but also minimizes the costs typically associated with errors. In addition, the transition from EDM to cylindrical grinding on the S33 for the S6 Pro valve has led to a dramatic improvement in efficiency—machining time has been reduced from nearly an hour to just five minutes.

Domin and STUDER also enjoy a trusting working relationship. “Communication between our specialists and the excellent engineers at Domin worked very well right from the start. Together, we were able to identify the S33 as the optimal machine and configure it for the specific production requirements,” recalls **Mr. Michael Läufer, Area Sales Manager UK/Ireland and Benelux at STUDER**. This advice and mutual trust were key for Domin. “We didn’t just get a machine; we got a well-thought-out solutions. The technical support and ability to respond to our wishes were first-class and made the entire implementation process much easier,” confirms Adams.



**The Advantages of the S33**

- Maximum precision and process reliability thanks to the perfect interaction of hardware and software
- Short machining times thanks to complete machining
- Intuitive operation and smart features with C.O.R.E. OS and StuderPicto-gramming
- Easy to automate thanks to standardized interfaces for loaders and periphery units, peripheral equipment

**บริษัทไทยเทคสตีล จำกัด Domin** กำลังปฏิวัติวงการอุตสาหกรรมด้วยชิ้นส่วนไฮดรอลิกประสิทธิภาพสูงที่ผลิตด้วยเทคโนโลยีการพิมพ์ 3 มิติ โดยอาศัยความแม่นยำที่เชื่อถือได้ของเครื่องเจียรถึงกระบอกนอกเนกประสงค์ของ STUDER S33

ที่ศูนย์เทคโนโลยี Domin Technology Centre (DTC) นอกเมืองบริสตอล ประเทศอังกฤษ บรรยากาศเต็มไปด้วยนวัตกรรม พลังงานที่เข้มข้น เพราะนี่คือที่อนาคตของการควบคุมการเคลื่อนไหวถูกสร้างขึ้น ห้องโถงที่สว่างและเป็นระเบียบเรียบร้อยเป็นที่ตั้งของระบบการพิมพ์ 3 มิติ ที่ทันสมัย เครื่อง EDM เครื่องกัด และล่าสุดคือเครื่องเจียรทรงกระบอก S33 จาก STUDER เครื่องมือเหล่านี้เป็นเครื่องมือสำหรับมืออาชีพหนุ่มสาวที่มีความสามารถซึ่งรวมกันด้วยการมีภารกิจเดียวกัน: ปลูกอุตสาหกรรมทั้งหมดให้ตื่นจากความหลับใหลทางเทคโนโลยี ด้วยพนักงานที่มีคุณสมบัติสูง 85 คน Domin จึงเป็นหนึ่งในบริษัทที่มีนวัตกรรมมากที่สุดในสหราชอาณาจักร

### วาล์วและปั๊มไฮดรอลิกกำลังพัฒนาระบบไฮดรอลิกให้ก้าวหน้า

“ระบบไฮดรอลิกแบบดั้งเดิมนั้นทรงพลังอย่างเหลือเชื่อ แต่ก็สิ้นเปลืองเรื่องความไม่มีประสิทธิภาพ ระบบแบบดั้งเดิมสามารถสูญเสียพลังงานขาเข้าได้มากถึง 70 เปอร์เซ็นต์” **คุณ Cameron Adams, Manufacturing Engineering Manager ของ Domin** อธิบาย ดังนั้นเขาและทีมงานจึงตั้งเป้าหมายที่จะนำเทคโนโลยีสำคัญนี้สำหรับเกือบทุกอุตสาหกรรมสมัยใหม่ไปสู่ยุคใหม่ เพื่อให้สามารถบรรลุผลสำเร็จได้มากขึ้นโดยใช้พลังงานน้อยลง Domin มุ่งมั่นที่จะบรรลุเป้าหมายนี้ด้วยผลิตภัณฑ์หลัก ได้แก่ วาล์วเซอร์โวที่ตอบสนองได้อย่างรวดเร็วเป็นพิเศษ และปั๊มประสิทธิภาพสูงขนาดกะทัดรัดเป็นพิเศษ

บริษัทใช้ประโยชน์จากอิสระในการออกแบบของการพิมพ์โลหะ 3 มิติ เพื่อผลิตชิ้นส่วนใหม่ที่มีโครงสร้างภายในที่ซับซ้อนและเหมาะสมกับการไหล โครงสร้างช่องทางที่ซับซ้อนเช่นนี้เป็นไปไม่ได้เลยหากใช้การผลิตแบบตัดเฉือนแบบดั้งเดิม พลัสที่ได้อีกรวมไฮดรอลิกที่ควบคุมได้ด้วยระบบดิจิทัล ซึ่งช่วยเพิ่มประสิทธิภาพได้มากถึง 90 เปอร์เซ็นต์ เมื่อเทียบกับโซลูชันแบบดั้งเดิม ตัวอย่างเช่น วาล์วที่ทันสมัยเพียงตัวเดียวจาก Domin ช่วยลดต้นทุนได้ประมาณ 400 ดอลลาร์ต่อปี ซึ่งนำไปสู่การประหยัดอย่างมากในระบบขนาดใหญ่ ลูกค้ายของ Domin พบได้ในอุตสาหกรรมต่างๆ เช่น การบินและอวกาศ ยานยนต์และมอเตอร์สปอร์ต การผลิตภาคอุตสาหกรรม หุ่นยนต์ การขนส่ง และพลังงาน

### การผลิตที่ปรับขนาดได้ด้วย STUDER S33

Domin ผลิตผลิตภัณฑ์จากเหล็กกล้า Maraging ที่แข็งแรง ทนทาน และทนต่อการกัดกร่อนอย่างมาก โดยใช้การพิมพ์โลหะ 3 มิติ กระบวนการพิมพ์วัสดุจะตามด้วยการประมวลผลภายหลังของพื้นผิวและรูปร่างเรขาคณิตที่ละเอียด ซึ่งเรียกว่าการจับคู่ขอบ กระบวนการนี้เกี่ยวข้องกับการจัดแนวขอบควบคุมของตัวเลี้ยววาล์วให้ตรงกับช่องของตัวเรือวาล์วด้วยความแม่นยำระดับไมโครเมตร การจัดแนวนี้มีความสำคัญอย่างยิ่งต่อประสิทธิภาพโดยรวมของวาล์ว

### ความคาดหวังสูงสำหรับความแม่นยำเกินความคาดหมาย

ปัจจุบัน Domin ใช้ S33 สำหรับการเจียรที่มีความแม่นยำสูงของเส้นผ่านศูนย์กลางและขอบควบคุมละเอียดของแกนวาล์วสำหรับผลิตภัณฑ์หลัก เช่น วาล์วซีรีส์ S4 Pro, S6 Pro และ S10 Pro ข้อกำหนดด้านความแม่นยำสูงมาก ตัวอย่างเช่น วาล์ว S6 Pro ต้องการค่าความคลาดเคลื่อนของเส้นผ่านศูนย์กลางเพียงสามไมโครเมตร (0.000.12 นิ้ว) ซึ่งเล็กกว่าเส้นผ่านศูนย์กลางของเส้นผมมนุษย์ถึงยี่สิบเท่า “ความแม่นยำและความน่าเชื่อถือของเครื่อง STUDER เกินความคาดหมายของเรา ในระหว่างการทดสอบการยอมรับ ค่าเบี่ยงเบนในส่วนประกอบ 50 ชิ้น มีเพียง 0.0006 มิลลิเมตร (0.000.024 นิ้ว) เท่านั้น ซึ่งเป็นผลมาจากการวัดระหว่างกระบวนการผลิตและไม่ใช้วาล์วพิมพ์” คุณ Cameron กล่าว

### 5 นาที แทนที่จะเป็นหนึ่งชั่วโมง: การผลิตระดับสูงขึ้นด้วย STUDER

สำหรับ Domin ข้อได้เปรียบทางเทคโนโลยีที่สำคัญของ S33 คือการกำหนดค่าด้วยล้อเจียรสองล้อ “ความสามารถในการเจียรทั้งเส้นผ่านศูนย์กลางและไหล่ของแกนหมุนในเครื่องเดียวเป็นสิ่งที่เปลี่ยนแปลงเกม



สำหรับเรา” คุณ Cameron กล่าวอธิบายว่า “เรารู้ว่าหากมีความเป็นไปได้ที่จะเกิดข้อผิดพลาด ข้อผิดพลาดเหล่านั้นมักจะเกิดขึ้นในบางจุด เพื่อลดความเสี่ยงนี้ เราจึงออกแบบกระบวนการเพื่อให้ไม่จำเป็นต้องเปลี่ยนล้อเจียรหรือเคลื่อนย้ายแท่นกาย วิธีนี้ไม่เพียงแต่ลดเวลาในการตั้งค่า แต่ยังช่วยลดต้นทุนที่มักเกี่ยวข้องกับข้อผิดพลาดอีกด้วย นอกจากนี้ การเปลี่ยนจาก EDM ไปเป็นการเจียรทรงกระบอกบน S33 สำหรับวาล์ว S6 Pro ได้นำไปสู่การปรับปรุงประสิทธิภาพอย่างมาก เวลาในการตัดเฉือนลดลงจากเกือบ 1 ชั่วโมงเหลือเพียง 5 นาที”

Domin และ STUDER ยังมีความสัมพันธ์ในการทำงานที่ไว้วางใจกัน “การสื่อสารระหว่างผู้เชี่ยวชาญของเราและวิศวกรที่ยอดเยี่ยมของ Domin ทำงานได้ดีมากตั้งแต่เริ่มต้น” “ด้วยความร่วมมือกัน เราสามารถระบุได้ว่า S33 คือเครื่องจักรที่เหมาะสมที่สุด และกำหนดค่าให้ตรงกับความต้องการในการผลิตเฉพาะนั้น” **คุณ Michael Läufer, Area Sales Manager UK/Ireland and Benelux ของ STUDER** กล่าว คำแนะนำและความไว้วางใจซึ่งกันและกันนี้เป็นกุญแจสำคัญสำหรับ Domin “เราไม่ได้แค่ได้เครื่องจักร แต่เราได้โซลูชันที่คิดมาอย่างรอบคอบ” คุณ Cameron ยืนยันว่า “การสนับสนุนทางเทคนิคและความสามารถในการตอบสนองความต้องการของเรานั้นยอดเยี่ยมมาก ทำให้กระบวนการติดตั้งทั้งหมดง่ายขึ้นมาก”

### ข้อดีของ S33

- ความแม่นยำสูงสุดและความน่าเชื่อถือของกระบวนการด้วยการทำงานร่วมกันอย่างสมบูรณ์แบบของฮาร์ดแวร์และซอฟต์แวร์
- เวลาการตัดเฉือนที่สั้นลงด้วยการตัดเฉือนที่สมบูรณ์
- การใช้งานที่ใช้งานง่ายและคุณสมบัติอัจฉริยะด้วย C.O.R.E. OS และ StuderPicto-gramming
- ง่ายต่อการทำให้เป็นอัตโนมัติด้วยอินเทอร์เฟซมาตรฐานสำหรับตัวไหลและอุปกรณ์ต่อพ่วง หน่วย อุปกรณ์ต่อพ่วง **REVIEW**

# LIFE CARE UNVEILS “INNOVATIVE ECOSYSTEM” STRATEGY: EMPOWERING COMPETITIVE EDGE THROUGH 3 PRIMARY RESEARCH HUBS AND WORLD-CLASS TECHNOLOGY

**LIFE CARE และยุทธศาสตร์ความสมบูรณ์แบบของ  
อาณาจักรนวัตกรรม (Innovative Ecosystem)  
มอบเอกลักษณ์การแข่งขันผ่าน 3 ศูนย์วิจัยหลัก  
หนึ่งเดียวในไทยด้วยเทคโนโลยีระดับโลก**

**LIFE CARE Group** reaffirms its leadership in deep innovation, strengthening a sustainable business ecosystem designed to provide partners with the ultimate “Exclusive Edge Research.” This is achieved through the seamless integration of its **3 Primary Research Hubs**, covering every dimension from upstream to downstream.

## The Integrated Infrastructure

LIFE CARE drives partner success through its unified structure, comprising **LIFE CARE LABORATORIES, LIFE CARE INNOVATION INSTITUTE, and LIFE CARE PHARMACEUTICAL ASIA.**

**Strategic Science Concept:** Excellence in transforming complex “Scientific Data” into “Powerful Marketing Propositions.” We specialize in curating Specific Bioactive Plants to craft unique brand identities and unparalleled stories. This strategic approach ensures a distinct brand image and market desirability that surpasses the competition—even before the official product launch.

**Evidence-Based Formula:** Advanced research and development conducted by specialized scientists under rigorous scientific standards. We transform premium ingredients into high-performance formulations with a focus on proven, visible results grounded in scientific evidence. Additionally, we provide comprehensive patent services for intellectual property protection, ensuring full “Exclusive Rights” solely for our clients.

**Top-Tier Technology:** Elevating manufacturing standards with the VMI Vacuum Mixing Technology from France. LIFE CARE is the first and only provider in Thailand to employ this top-tier technology—the same choice as world-class luxury skincare brands—to support customer base expansion for entrepreneurs globally.

## Future Roadmap: Beyond Expansion

Moving forward, LIFE CARE looks beyond mere physical expansion. Our next significant milestone is the establishment of the “**Life Care Senior Scientists’ Living Center**” by **2034 (B.E. 2577).**

This project is a premium retirement residence for senior scientists. By implementing a **World-Class Ivy League Model**, we offer esteemed scientists a high-quality lifestyle while serving as a strategic hub for “Wisdom Transfer” to the next generation of researchers. This initiative confirms that LIFE CARE’s vision transcends traditional business expansion, aiming instead to build a lasting innovative society.

“At LIFE CARE, we transform innovation into an ‘Exclusive Value Legacy,’ empowering our partners to achieve sustainable growth and create a powerful, distinctive presence on the global stage.” INTERVIEW **REVIEW**

**Explore more at [www.lifecarethailand.com](http://www.lifecarethailand.com)**



**ศูนย์วิจัยไลฟ์แคร์** ยืนยันจุดยืนการเป็นผู้นำด้านนวัตกรรมเชิงลึก ตอกย้ำความแข็งแกร่งของระบบนิเวศธุรกิจ ที่วางรากฐานมาอย่างยั่งยืน เพื่อมอบที่สุดแห่งสิทธิประโยชน์และเอกลักษณ์ทางการแข่งขัน (Exclusive Edge Research) ให้กับลูกค้า ผ่านการทำงานที่สอดประสานกันของ **3 ศูนย์วิจัยหลัก (3 Primary Research Hubs)** ที่ครอบคลุมทุกมิติ ตั้งแต่ต้นน้ำถึงปลายน้ำ

#### The Integrated Infrastructure (รากฐานแห่งการบูรณาการ)

“ไลฟ์แคร์” ขับเคลื่อนความสำเร็จของลูกค้าผ่านโครงสร้างที่ไร้รอยต่อ ระหว่าง **LIFE CARE LABORATORIES, LIFE CARE INNOVATION INSTITUTE** และ **LIFE CARE PHARMACEUTICAL ASIA** โดยมุ่งเน้น การเปลี่ยนวิสัยทัศน์ให้เป็นความได้เปรียบทางธุรกิจอย่างสมบูรณ์ ด้วย 3 หลักการสร้างแบรนด์ :

**Strategic Science Concept:** เหนือระดับด้วยความเชี่ยวชาญในการเปลี่ยน “ข้อมูลทางวิทยาศาสตร์” ให้เป็น “จุดขายที่ทรงพลังทางการตลาด” (Scientific-to-Marketing Strategy) โดยคิดสรรวัตถุดิบที่มีการออกฤทธิ์ทางชีวภาพจำเพาะ (Specific Bioactive Plants) สร้างความ “เหนือกว่า” ให้กับเจ้าของแบรนด์ เหนือคู่แข่งด้วยภาพลักษณ์แบรนด์ที่ชัดเจน และเป็นที่ต้องการกันที่ตั้งแต่วันแรก แม้สินค้ายังไม่เริ่มวางจำหน่าย

**Evidence-Based Formula:** วิจัยและพัฒนาสูตรผลิตภัณฑ์ ภายใต้มาตรฐานงานวิจัยขั้นสูง โดยทีมนักวิทยาศาสตร์ผู้เชี่ยวชาญเฉพาะทาง เพื่อเปลี่ยนวัตถุดิบชั้นเลิศให้เป็นสูตรที่มีประสิทธิภาพสูงสุด (High-Performance Formulation) มุ่งเน้นผลลัพธ์ที่พิสูจน์ได้และเห็นผลจริง ทั้งแง่พื้นฐานทฤษฎีและผลลัพธ์จริงทางวิทยาศาสตร์

**Top-Tier Technology:** ยกระดับคุณภาพการผลิตด้วย เครื่องมือ วิจัยและผสมส่วนประกอบ (Ingredient) ที่มีมาตรฐานยุโรป VMI จาก ฝรั่งเศส ซึ่งไลฟ์แคร์เป็น “รายแรกและรายเดียวในประเทศไทย” ที่นำ เทคโนโลยีระดับท็อป ที่แบรนด์สกินแคร์ระดับโลกเลือกใช้ (World-class Luxury Skincare) มาใช้ในประเทศไทย

#### Future Roadmap: Beyond Expansion (ก้าวข้ามขีดจำกัดแห่งการขยายสาขา)

สำหรับการก้าวไปข้างหน้า “ไลฟ์แคร์” ไม่ได้มองเพียงแต่การขยาย จำนวนสาขาเพื่อเพิ่มตัวเลขทางธุรกิจ แต่เราให้ความสำคัญกับการ สร้างคุณค่าที่ยั่งยืนเหนือระดับ โดยหมุดหมายสำคัญถัดไปไม่ใช่การ เปิดศูนย์วิจัยเพิ่ม แต่คือ การจัดตั้งโครงการ **“Life Care Senior Scientists’ Living Center”** ภายในปี **พ.ศ. 2577**

โครงการนี้คือ บ้านพักวัยเกษียณสำหรับนักวิทยาศาสตร์อาวุโส ซึ่งเรานำแนวคิดต้นแบบระดับโลกนี้ มาจากกลุ่ม **World-Class Ivy League Model** มาพัฒนา เพื่อให้เหล่านักวิทยาศาสตร์ผู้ทรงคุณวุฒิ ได้พักผ่อนอย่างมีคุณภาพ ควบคู่ไปกับการทำหน้าที่เป็นที่ปรึกษาเพื่อ ส่งต่อภูมิปัญญา (Wisdom Transfer) ให้แก่นักวิทยาศาสตร์รุ่นใหม่ เป็นการยืนยันว่า วิสัยทัศน์ของ “ไลฟ์แคร์” นั้นก้าวล้ำไปสู่การสร้าง สังคมนวัตกรรมที่ยั่งยืน ซึ่งยิ่งใหญ่กว่าการขยายสาขาในรูปแบบเดิม

“ที่ ไลฟ์แคร์ เราเปลี่ยนนวัตกรรมให้เป็น ‘มรดกแห่งคุณค่า’ (Exclusive Value) เพื่อส่งเสริมศักยภาพของลูกค้า ให้เติบโตอย่างยั่งยืน และสร้างความแตกต่างที่ทรงพลัง ในระดับสากล” REVIEW

**ข้อมูลเพิ่มเติม [www.lifecarethailand.com](http://www.lifecarethailand.com)**

LEADING COMPANY



Mr. Obsakul Venakul  
คุณโอบสกุ วินะกุล  
Managing Director  
กรรมการผู้จัดการ

# PROCUREMENT CENTRE (THAILAND) CO.,LTD.

บริษัท โปรคิวร์เมนต์ เซนเตอร์ (ประเทศไทย) จำกัด



998-1000 Srinakarintr rd.,  
Suanluang, Bangkok 10250  
Thailand

+662 3227201-3

+662 3227204

admin@thaisheetmetal.com

www.thaisheetmetal.com



## PROCUREMENT CENTRE (THAILAND) CO.,LTD. บริษัท โปรคิวร์เมนต์ เซนเตอร์ (ประเทศไทย) จำกัด

Established in 1976, **Procurement Centre (Thailand) Co., Ltd.** has been a trusted name in the machinery industry for nearly five decades. In 1980, we became the official agent of HACO, Belgium, and have continued our partnership ever since.

Today, our company proudly represents a wide range of world-class brands, covering complete solutions for metal sheet fabrication - including **shearing, bending, punching, notching, V-cutting, rolling, Fiber laser cutting, waterjet cutting, pipe and profile cutting, as well as Laser welding, Deburring, Leveling, plasma cutting and profile rolling machines.**

Our commitment to providing high-quality machines and reliable after-sales service has earned us the long-standing trust of our customers. We truly understand the needs of manufacturers - as their production capacity grows with more machines, so does the need for proper maintenance and technical support to ensure that every machine keeps running efficiently and profitably at all times.

At Procurement Centre (Thailand), we don't just sell machines – **we deliver productivity, reliability, and long-term partnership.**

ก่อตั้งขึ้นในปี พ.ศ. 2519 บริษัท โปรคิวร์เมนต์ เซนเตอร์ (ประเทศไทย) จำกัด เป็นหนึ่งในผู้นำด้านการจัดจำหน่ายเครื่องจักรในอุตสาหกรรมโลหะแผ่นที่ได้รับความไว้วางใจมาอย่างยาวนานเกือบห้าทศวรรษ และในปี พ.ศ. 2523 บริษัทฯ ได้รับการแต่งตั้งให้เป็นตัวแทนจำหน่ายอย่างเป็นทางการของ HACO ประเทศเบลเยียม ซึ่งได้สานต่อความร่วมมือ มาอย่างต่อเนื่องจนถึงปัจจุบัน

ปัจจุบันบริษัทฯ เป็นผู้แทนจำหน่ายเครื่องจักรคุณภาพระดับโลกหลากหลายแบรนด์ ครอบคลุมโซลูชันครบวงจรสำหรับงานขึ้นรูปโลหะแผ่น อาทิ เครื่องตัด, เครื่องพับ, เครื่องเจาะ, เครื่องตัดมุม, เครื่องไสร่อง V-Cut, เครื่องม้วนโลหะ, เครื่องตัดไฟเบอร์เลเซอร์, เครื่องตัดวอเตอร์เจ็ต, เครื่องตัดท่อและไฟรโฟล์, เครื่องเชื่อมเลเซอร์, เครื่องขัดลบคมและขึ้นลายผิวโลหะ, เครื่องรีดปรับระดับโลหะแผ่น, เครื่องตัดพลาสติก และเครื่องม้วนไฟรโฟล์

ด้วยความมุ่งมั่นในการนำเสนอเครื่องจักรคุณภาพสูง พร้อมบริการหลังการขายที่เชื่อถือได้ บริษัทฯ ได้รับความไว้วางใจจากลูกค้าในวงการอุตสาหกรรมอย่างต่อเนื่อง เพราะเราเข้าใจดีว่าผู้ประกอบการจำเป็นต้องเพิ่มศักยภาพการผลิตอย่างต่อเนื่อง และเมื่อจำนวนเครื่องจักรเพิ่มขึ้น ความต้องการด้านการบำรุงรักษาและการสนับสนุนทางเทคนิคก็ยิ่งมีความสำคัญ เพื่อให้เครื่องจักรทุกเครื่องสามารถดำเนินงานได้อย่างมีประสิทธิภาพ และสร้างผลกำไรอย่างยั่งยืน

**บจก.โปรคิวร์เมนต์ เซนเตอร์ (ประเทศไทย)** เราไม่เพียงแต่จำหน่ายเครื่องจักร แต่ **เรามุ่งมั่น ตั้งใจส่งมอบ ประสิทธิภาพ ความน่าเชื่อถือ บริการหลังการขาย ระดับมืออาชีพ และความเป็นพันธมิตรระยะยาว ให้กับลูกค้าทุกท่าน**

### Professional in Metal Sheet Proceed Customer Success

**“เพราะคุณ ต้องการมากกว่าเครื่องจักร  
ให้เราเป็นเบื้องหลังความสำเร็จของคุณ”**



**PROCUREMENT CENTRE (THAILAND) CO.,LTD.**

**บริษัท โปรคิวเมนต์ เซนเตอร์ (ประเทศไทย) จำกัด**

**Professional in Metal Sheet Proceed Customer Success**

**เชี่ยวชาญ ตอบโจทย์ ตรงใจ**

**อุ่นใจตลอดการใช้งาน ด้วยบริการระดับมืออาชีพ**



[www.thaisheetmetal.com](http://www.thaisheetmetal.com)



JIANGHAI GROUP

**HRLASER<sup>MAX</sup>**



REEGAD 睿高



**02 322 7201-3**

ฝ่ายขาย : ต่อ 21, 26, 19

**PROCUREMENT CENTRE (THAILAND) CO.,LTD.**

**บริษัท โปรคิวเมนต์ เซนเตอร์ (ประเทศไทย) จำกัด**

999-1000 SRINAKARINTRI RD.,SUANLUANG, BANGKOK 10250 THAILAND  
999-1000 ถนนศรีนครินทร์ แขวงสวนหลวง กรุงเทพมหานคร 10250

ฝ่ายบริการ:

ตัด-พับ-ม้วน-เชื่อม-กัด-รีด : ต่อ 28  
สนใจใบพับ-ร่องพับ : ต่อ 28, 12

ฝ่ายบริการ:

เลเซอร์ : ต่อ 25, 29

# ARC INFORMATIQUE IS IEC 62443-4-1 CERTIFIED

**Arc Informatique** ได้รับการรับรองมาตรฐาน IEC 62443-4-1



**ARC Informatique**, editor of the PcVue platform proudly announces that it has successfully achieved IEC 62443-4-1 certification, a globally recognized cybersecurity standard for secure product development in industrial automation and control systems from Organizational Compliance to Product Security

Already certified under ISO 9001, ISO 14001 and ISO 27001, ARC Informatique now elevates its governance model by reinforcing cybersecurity directly into its product development lifecycle.

While ISO 27001 ensures the protection of organizational information and processes, IEC 62443-4-1 specifically

addresses secure product development requirements for critical infrastructure.

This certification marks a strategic evolution: embedding cybersecurity not only at the organizational level, but at the very core of PcVue platform engineering.

### **Added Value for Our Ecosystem**

For PcVue users and partners, IEC 62443-4-1 certification delivers operational confidence by reducing cybersecurity risks.

It accelerates system qualification and deployment while ensuring continuous protection through structured vulnerability management and timely security updates.

The result is a platform built not only to perform, but to remain secure, trusted and cyber-resilient.

“Achieving IEC 62443-4-1 certification is an important milestone in the PcVue compliance strategy roadmap” said **Mr. Mostapha ELANSALI, Head of quality and performances at ARC Informatique.**

“It reflects our long-term commitment to supporting customers operating in critical and highly regulated environments, while continuously strengthening the security, reliability, and cyber-resilience of the PcVue platform.” MANUFACTURING REVIEW

**ARC Informatique** ผู้พัฒนาแพลตฟอร์ม PcVue ประกาศด้วยความภาคภูมิใจว่า บริษัทได้รับการรับรองมาตรฐาน IEC 62443-4-1 ซึ่งเป็นมาตรฐานความปลอดภัยทางไซเบอร์ที่เป็นที่ยอมรับทั่วโลกสำหรับการพัฒนาผลิตภัณฑ์อย่างปลอดภัยในระบบอัตโนมัติ และการควบคุมทางอุตสาหกรรม จากการปฏิบัติตามข้อกำหนดขององค์กรสู่ความปลอดภัยของผลิตภัณฑ์

ARC Informatique ได้รับการรับรองมาตรฐาน ISO 9001, ISO 14001 และ ISO 27001 แล้ว และขณะนี้ได้ยกระดับรูปแบบการดำเนินงานด้วยการเสริมสร้างความปลอดภัยทางไซเบอร์โดยตรงในวงจรการพัฒนาผลิตภัณฑ์

ในขณะที่ ISO 27001 รับประกันการปกป้องข้อมูลและกระบวนการขององค์กร IEC 62443-4-1 ได้กล่าวถึงข้อกำหนดการพัฒนาผลิตภัณฑ์ที่ปลอดภัยสำหรับโครงสร้างพื้นฐานที่สำคัญโดยเฉพาะ

การรับรองนี้ถือเป็นการพัฒนาเชิงกลยุทธ์: การฟังความปลอดภัยทางไซเบอร์ไม่เพียงแต่ในระดับองค์กรเท่านั้น แต่ยังรวมถึงแก่นแท้ของการออกแบบแพลตฟอร์ม PcVue ด้วย

### เพิ่มมูลค่าให้กับระบบนิเวศของเรา

สำหรับผู้ใช้และพันธมิตรของ PcVue การรับรองมาตรฐาน IEC 62443-4-1 ช่วยสร้างความมั่นใจในการดำเนินงานโดยลดความเสี่ยงด้านความปลอดภัยทางไซเบอร์

ช่วยเร่งกระบวนการตรวจสอบคุณสมบัติและการใช้งานระบบ พร้อมทั้งรับประกันการป้องกันอย่างต่อเนื่องผ่านการจัดการช่องโหว่ที่มีโครงสร้างและการอัปเดตความปลอดภัยอย่างทันท่วงที

ผลลัพธ์ที่ได้คือแพลตฟอร์มที่สร้างขึ้นไม่เพียงแต่เพื่อประสิทธิภาพแต่ยังคงปลอดภัย น่าเชื่อถือ และมีความยืดหยุ่นต่อกิจกรรมทางไซเบอร์



“ACHIEVING IEC 62443-4-1 CERTIFICATION IS AN IMPORTANT MILESTONE IN THE PCVUE COMPLIANCE STRATEGY ROADMAP”

“การได้รับการรับรองมาตรฐาน IEC 62443-4-1 เป็นก้าวสำคัญในแผนงานกลยุทธ์การปฏิบัติตามข้อกำหนดของ PcVue” **คุณ Mostapha ELANSALI หัวหน้าฝ่ายคุณภาพและประสิทธิภาพของ ARC Informatique** กล่าว

“สิ่งนี้สะท้อนให้เห็นถึงความมุ่งมั่นระยะยาวของเราในการสนับสนุนลูกค้าที่ดำเนินงานในสภาพแวดล้อมที่สำคัญและมีการควบคุมอย่างเข้มงวด ในขณะที่เดียวกันก็เสริมสร้างความปลอดภัย ความน่าเชื่อถือ และความยืดหยุ่นต่อกิจกรรมทางไซเบอร์ของแพลตฟอร์ม PcVue อย่างต่อเนื่อง” MANUFACTURING REVIEW

# THE OPERATION OF PNEUMATIC SYSTEMS AND SOLENOID VALVES CAN SUFFER FROM "WET AIR" PROBLEMS, ESPECIALLY OUR COUNTRY, THAILAND, WHERE THERE IS A HIGH LEVEL OF HUMIDITY IN THE AIR

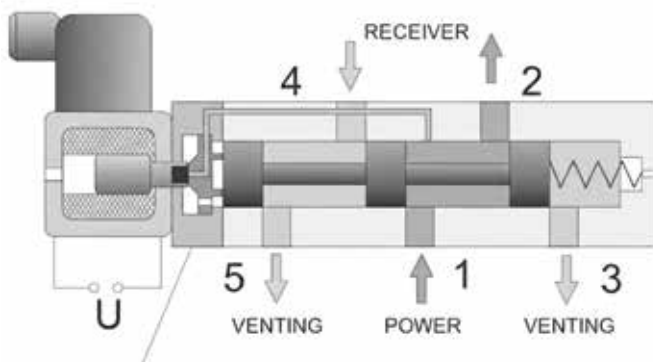
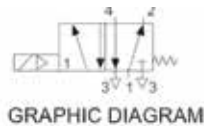
**ระบบลม กับ โซลินอยวาล์ว และปัญหาที่พบได้  
ในระบบของเครื่องจักร  
โดยเฉพาะอย่างยิ่งในอากาศเปียก หรืออากาศที่มีความชื้นสูงในบ้านเรา**

**Solenoid Valves in Pneumatic** systems... will malfunction if the "air" fed into the control systems contains water. In countries with hot and humid climates, where humidity is already high, when compressed air is injected into the Pneumatic systems to provide pressure to the piston in the cylinder, it must not leak through the seals. These are usually "rubber" seals. When "rubber" gets wet, it hardens, and its elasticity, which allows for a tight seal preventing air from passing through, is lost... slowly and over a long period depending on the level of water and humidity.

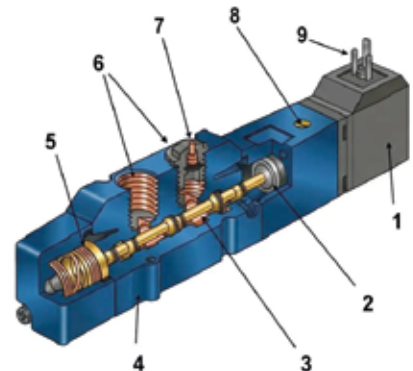
Machines with Pneumatic systems using Solenoid Valves for controlling will gradually show signs of malfunction until they become permanently faulty.

It's not because the Solenoid Valve is worn out or has reached its lifespan, but the root cause is the air entering the system which is too "wet."

Sometimes I ask jokingly... When I receive a Service Calling with a request, "Come in to check this out!



- (1) Solenoid (15mm)
- (2) Piston
- (3) Spool with disc seals
- (4) Valve body
- (5) Return spring
- (6) Alternative ports 2, 4
- (7) Pressure indicator
- (8) Manual override
- (9) Electric connectors



Whether the connection is made to an air or water line?" (Some factories have surprisingly high levels of water in the compressed air.)

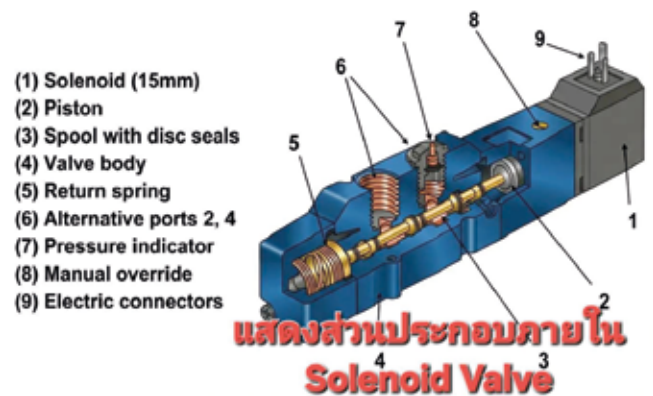
One customer encountered a problem with the tool changing mechanism at the Solenoid Valve shown in the picture. Sometimes it would fail to change. The problem was fixed, but after a while (Several Weeks), it returned. And then, one day, they had a second-handed super Japanese-made Dryer installed on.

After installing the Dryer, they tested the compressed air by spraying it with water. There were no water droplets at all, whereas before the Dryer, anything would get wet immediately upon contact and after a short time, water would drip.

The problems and Alarms related to compressed air during operation disappeared completely. [REVIEW](#)

#SiamElmatechBright #SiamElmatech #SiamElmatech  
 #cncMachiningCenter #cncmachine #cnc #compressedair  
 #pneumatic #SolenoidValve #SolenoidValve #Cylinder  
 #AirCylinder #AirValve #AirCylinder

**Solenoid Valve s:UU Pneumatic** ... จะมีปัญหาในการทำงาน หากใน "ลม" ที่ถูกป้อนเข้าไปในระบบควบคุมนั้นมึน้ำอยู่ด้วย ... ซึ่งใน ประเทศที่อยู่ในภูมิอากาศร้อนชื้นนั้น ... ความชื้นในอากาศสูงอยู่แล้ว .... เมื่อลมถูกอัดไว้ และฉีดป้อนเข้าไปในระบบ Pneumatic เพื่อเป็นแรงดัน



ให้กับลูกสูบ ในกระบอกสูบ ....อย่างมีประสิทธิภาพ จะต้องไม่รั่ว ผ่านส่วนกันไม่ให้ลมผ่านได้ มักมี ซีล "ยาง" ช่วยกัน ..... และ "ยาง" เมื่อโดน "น้ำ" มันจะแข็ง คุณสมบัติยืดหยุ่นเพื่อให้เกิดการอัดแน่น จนลม ผ่านไปไม่ได้จะเสียไป .... ซ้ำ นาน ตามสภาพของการมีน้ำ มีความชื้นนั้นๆ

เครื่องจักรที่มีระบบ Pneumatic ใช้ Solenoid Valve ควบคุมร่วม ในการทำงานอยู่ด้วย ... จะมีอาการค่อยๆ แสดงความผิดปกติออกมาเรื่อยๆ จนผิดปกติถาวรในที่สุด .....

ไม่ใช่เพราะอุปกรณ์ Solenoid Valve ที่เป็นปัญหา อายุงานหมด แต่สาเหตุต้นทางเลยคือ อากาศ หรือลม ที่ผ่านเข้าสู่ระบบต่างหาก ที่ "เปียก" เกิน

บางทีผมมักถามเล่นๆ เมื่อมีแจ้งซ่อม Service Calling เข้ามากันว่า ดูหน่อย เขาต่อกับสายลม หรือสายน้ำ เข้าเครื่อง ..... (บางโรงงาน มีน้ำในลมมากเสียจนน่าตกใจ)

มีลูกค้ารายหนึ่งเจอปัญหา จังหวะการเปลี่ยน Tool ที่ Solenoid Valve ตามภาพ "ทำงาน" จะมีบางครั้ง ทำไม่สำเร็จ .... ไปแก้อาการ หาย .... สักไม่นาน... (หลายสัปดาห์ อยู่เหมือนกัน) ก็เป็นอีก .... แล้ววันหนึ่งไปได้ ระบบ Dryer ขึ้นเทพ ยี่ห้อยี่ผูุ้่นมือสอง .....มาใส่ ....

.. หลังจากมี Dryer ....ลองฉีดสายลมเอาอะไรองดู .... ไม่มีหยดน้ำ เกาะเลย ทั้งที่ก่อนใส่ Dryer นั้น อังปุม เปียกเลย .... ทั้งไว้แปบ น้ำหยดเลย ....

อาการที่มีปัญหาในนี้ มี Alarm ในนี้ ..ในจังหวะการทำงานที่เป็นหน้าทึ่ของ ฟลั่งลม ....หายไปเฉยๆ เลย ..... [REVIEW](#)

#สยามเอลมาเทคสดไส #SiamElmatech #สยามเอลมาเทค  
 #cncMachiningCenter #cncmachine #cnc #ลม#pneumatic  
 #SolenoidValve#ใช้สั้นยอด้ว่าลั่ว#Cylinder#AirCylinder#ว่าลั่วลม#กระบอกลม



Mrs. Khvanjai Phinongram  
คุณขวัญใจ ฟินงรัมย์  
Managing Director  
กรรมการผู้จัดการ

# SIMA LOHAPHAN CO., LTD.

บริษัท สิมาลอหะภันท์ จำกัด



169/1 Moo 3, Theparak Rd.,  
Bangpreang, Bangbor, Samutprakarn  
Thailand 10560

+66 (0) 2708-9001-3

+66 (0) 2708-9497-8

simalohaphan@gmail.com

www.simalohaphan.com



## SIMA LOHAPHAN CO., LTD.

**SIMA LOHAPHAN** now a days is Thailand's leading manufacturer of sheetmetal drilling. We are taking care of every customer's needs by providing and delivering the best service of Laser cutting, Folding, Punching by order & special requirements. We guarantee work accomplishment with customer satisfaction, so we always regarded by customers as trusted business partner

We strive to continuously improve our product quality with advanced machinery and cutting-edge technologies for international standard production

The company also develops team building in the organization, increasing manpower skills, knowledge and expertise to clients's full service with the quality management system ISO 9001:2015

**สิมาลอหะภันท์** คือผู้ผลิตตะแกรงเจาะรูโลหะแผ่นอันดับต้นๆของประเทศไทย และมีบริการตัดเลเซอร์ พับ นิมขึ้นรูป เชื่อมประกอบ ตามแบบที่ลูกค้าต้องการ ซึ่งสิ่งนี้เองที่ทำให้บริษัทยังยืนหยัดอยู่กับลูกค้าตลอดมา

เรามีความมุ่งมั่นพัฒนาคุณภาพผลิตภัณฑ์อย่างต่อเนื่อง โดยคัดสรรหาเครื่องจักรที่ทันสมัยและเทคโนโลยีใหม่ๆเข้ามาสำหรับการผลิตงานให้ได้มาตรฐานสากล รวมถึงการพัฒนาบุคลากรในองค์กรให้มีทักษะ ความรู้ ความชำนาญที่พร้อมให้คำปรึกษาด้านต่างๆแก่ลูกค้า ด้วยมาตรฐานระบบบริหารงานด้านคุณภาพ ISO 9001:2015

**มุ่งมั่นพัฒนาคุณภาพผลิตภัณฑ์  
เพื่อสร้างความเชื่อมั่น  
สู่ความพึงพอใจของลูกค้าอย่างต่อเนื่อง**



บริษัท สี่มาโลหะภัณฑ์ จำกัด  
SIMA LOHAPHAN CO., LTD



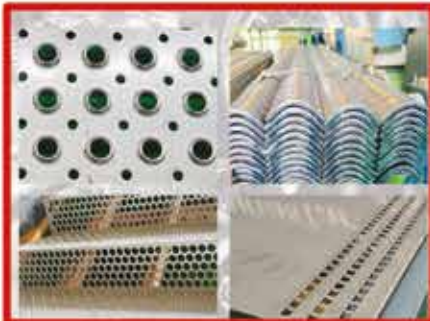
SIMALOHAPHAN CO., LTD. 169/1 MOO 3, THEPARAK RD., BANGPREANG, BANGBOR,  
SAMUTPRAKARN THAILAND 10560

LINE ID:@SLP1997

## PRODUCTS & SERVICES



บริษัท สี่มาโลหะภัณฑ์ จำกัด  
ศูนย์รวมงานตะแกรงเจาะรู บริการตัด-พับ  
ม้วน ตัดเลเซอร์ ปั้นขึ้นรูป เชื่อมประกอบ  
เหล็ก สแตนเลส อลูมิเนียม และโลหะทุกชนิด  
**PUNCHING PLATE, LASER CUTTING,  
BENDING FABRICATION and  
STAMPING PART**



ผลิตภัณฑ์หลักของบริษัท / Main Product

สำหรับผลิตภัณฑ์หลักของบริษัทฯ คืองานแผ่นเจาะรู งานตะแกรงยัด/ตะแกรงฉีก และงานปั๊มแผ่น  
ลายกันลื่น โดยสามารถนำไปใช้ได้กับหลายอุตสาหกรรม ไม่ว่าจะเป็นอุตสาหกรรมอาหาร งานตกแต่งเฟอร์นิเจอร์  
งานก่อสร้างประดับอาคาร ทำพื้นทางเดิน รั้วสมัยใหม่ ราวกันตก เป็นต้น



0-2708-9001-3,

0-2708-9497-8



WWW.SIMALOPHAPHAN.COM



SIMALOHAPHAN@GMAIL.COM

# **WANG DAENG INDUSTRIAL SUPPLY PIONEERS INNOVATIVE TWO SAW BLADE IN ONE FROM GERMANY'S "ARNTZ"**

**วังแดง อินดัสเตรียล ซัพพลาย บุ๊กเบ็คนวัตกรรม  
ใบเลื่อย 2 ใบตัดในใบเดียว จาก "Arntz" ในเยอรมัน**

Established in 2006, **Wang Daeng Industrial Supply Co., Ltd.**, has been engaged in the business mainly in distributing industrial metal cutting products such as SIMONDS BRAND (USA) metal band saw blades, "LOCTITE" industrial adhesives, DOSATRON (France) non-electric chemical mixing pumps, and "HENKEL" degreasing and rust preventative for metal workpieces. Currently, the company has expanded its business into export and air freight.

**Mr. Suppanus Sornsamran, Sales Manager**, reveals that Wang Daeng Industrial Supply has been in the business of metal sawing machines, plastic sawing machines, saw blades, and other chemicals and oils for over 20 years. The company represents various brands of saw blades, and as of today, we would like to introduce "Arntz Brand," a metal saw blade from Germany which was created in 1793, boasting a very long history of a family business, now in its 7<sup>th</sup> generation. Arntz is a top German brand, and we carefully select only high-quality brands to distribute in Thailand to ensure that our customers receive products with the best technology.

### **The Best Saw Blade Innovation...as of Today.**

Wang Daeng Industrial Supply Co., Ltd., is currently planning to offer new technology to customers. Arntz metal saw blades feature a new technology called R-Tec, which involves adjusting the back of the saw blade to be wavy and using a high-quality grinder designed in Germany to assist in cutting. Currently, we are the sole distributor of this technology in Thailand. Metal saw blades typically have a straight back, but R-Tec technology introduces a wavy back to enhance pressure by imitating



human cutting posture. This is because when applying pressure to cut a piece of work, the cut will not be in a straight line, but rather a cut using manual force in a rhythmic manner. Research has demonstrated that workpiece rhythmic cutting accelerates the process, which resulted in the development of this specific band saw blade design. It also offers cost-effectiveness because this technology utilizes two blades in a single unit. The first blade, in contact with the workpiece, operates until it reaches the end of its lifespan. After that, the second blade takes over, but it stops working until the first blade is fully worn out. This is equivalent to having a single blade but using two blades. This technology results in improved efficiency, higher quality, faster cutting, and greater precision due to increased cutting pressure. Business operators interested in testing Arntz metal band saw blades can contact Wang Daeng Industrial Supply at any time.



“Wang Daeng Industrial Supply’s main business is the metal saw blades, with the saw machines being our secondary business addition. For customers purchasing the saw blades from us, we provide free saw machine check-ups for the lifetime of the machine. We also hold free seminars for saw blade users four times a year. If customers need any saw machine accessories such as spare parts, oil, or lubricants, we can supply them at any time. In short, we offer a one-stop service. So, think of Wang Daeng Industrial Supply for everything you need.”

We have committed to doing business with partners as allies and creating businesses to serve society, Wang Daeng will create innovative organizational management to stand alongside its employees, partners, and the surrounding community... [REVIEW](#)

**บริษัท วังแดง อินดัสเตรียล ซัพพลาย จำกัด** ก่อตั้งปี 2549 ดำเนินธุรกิจจัดจำหน่ายผลิตภัณฑ์ทางด้านอุตสาหกรรมตัดโลหะเป็นหลัก เช่น ใบเลื่อยสายพาน SIMONDS BRAND (USA) ผลิตภัณฑ์กาวอุตสาหกรรม “LOCTITE” บีมพสมน้ำยาเคมีไม่ใช้ไฟฟ้า DOSATRON (France) และน้ำยาล้างคราบไขมันและป้องกันสนิมสำหรับชิ้นงานโลหะ “HENKEL” ปัจจุบันได้ขยายธุรกิจด้านการส่งออกและการขนส่งทางอากาศ

**คุณศุภณัฐ ศรสำราญ ผู้จัดการฝ่ายขาย** เผยว่า วังแดง อินดัสเตรียล ซัพพลาย ดำเนินธุรกิจเกี่ยวกับเครื่องเลื่อยโลหะ เครื่องเลื่อยพลาสติก ใบเลื่อย และอุปกรณ์น้ำยา น้ำมันอื่นๆ ซึ่งปัจจุบันดำเนินธุรกิจมากกว่า 20 ปี โดยผลิตภัณฑ์ใบเลื่อยที่บริษัทเป็นตัวแทนจำหน่ายอยู่หลากหลายแบรนด์ แต่ที่อยากจะนำเสนอ ณ วันนี้เป็นแบรนด์ “Arntz” เป็นแบรนด์ใบเลื่อยจากประเทศเยอรมัน ซึ่งก่อตั้งมาตั้งแต่ปี 2336 จากประสบการณ์ที่ยาวนานมากๆ เป็นธุรกิจครอบครัวซึ่งปัจจุบันบริหารงานมาถึงรุ่นที่ 7 แล้ว โดยแบรนด์ Arntz เป็นแบรนด์เบอร์อันดับต้นๆ ของเยอรมัน ซึ่งเราได้เลือกคัดสรรมาแต่แบรนด์ที่มีคุณภาพสูงเท่านั้น ในการเข้ามาจัดจำหน่ายในประเทศไทย เพื่อให้ลูกค้าได้ผลิตภัณฑ์ที่เป็นเทคโนโลยีที่ดีที่สุด

### นวัตกรรมใบเลื่อยที่ดีที่สุด...ณ วันนี้

ณ ปัจจุบันบริษัท วังแดง อินดัสเตรียล ซัพพลาย จำกัด ได้วางแผนเตรียมเทคโนโลยีใหม่นำเสนอแก่ลูกค้า โดยใบเลื่อยของ Arntz มีเทคโนโลยีใหม่ที่เรียกว่า R-Tec คือเทคโนโลยีการปรับหลังใบเลื่อยให้เป็นเวฟและใช้เครื่องเจียรคุณภาพสูงที่ออกแบบมาจากเยอรมันช่วยในการตัดและปัจจุบันได้นำเข้ามาจำหน่ายแล้วเป็นเจ้าเดียวในประเทศไทย โดยปกติใบเลื่อยจะมีหลังใบที่เป็นแนวตรง แต่เทคโนโลยี R-Tec จะมีการปรับใหม่ให้หลังใบเลื่อยจะเป็นแนวคลื่นหรือเวฟ เพื่อเพิ่มแรงกดจากหลังใบเลื่อยโดยการเลียนแบบลักษณะท่าทางการเลื่อยของคน เพราะว่า การออกแรงกดเพื่อตัดงานจริงจะไม่ตัดแนวตรง แต่จะใช้แรงของคนตัดเป็นจังหวะๆ เนื่องจากการวิจัยพบว่าการตัดงานที่เป็นจังหวะๆ จะช่วยตัดงานให้เร็วขึ้น จึงทำให้มีการออกแบบใบเลื่อยสายพานแบบนี้ ออกมา ประกอบกับช่วยในเรื่องของความประหยัด เพราะเทคโนโลยีนี้ให้ใบเลื่อยถึง 2 ใบเลื่อย ใบใบเลื่อยเดียว โดยการเลื่อยในเซตแรกก็สัมพันธ์กับชิ้นงานจะทำงานจนใบเลื่อยหมดอายุการใช้งาน จากนั้นใบเลื่อยในเซตที่สองจะทำงานต่อ แต่ใบเลื่อยเซตที่สองจะไม่ทำงานเมื่อใบเลื่อยเซตแรกยังไม่หมด จึงเปรียบเสมือนว่าเรามีใบเลื่อยเดียวแต่เลื่อยใช้งานได้ถึง 2 ใบเลื่อย ซึ่งเทคโนโลยีนี้จะช่วยในเรื่องของความประหยัด และจะมีคุณภาพประสิทธิภาพดีขึ้น ตัดเร็วขึ้น เคียงตรงแม่นยำมากขึ้น เพราะได้แรงกดที่มากขึ้น หากผู้ประกอบการทำผิดสนใจอยากทดสอบของใบเลื่อยยี่ห้อ Arntz สามารถติดต่อเข้ามาได้ที่ วังแดง อินดัสเตรียล ซัพพลาย ได้

“ธุรกิจหลักของ วังแดง อินดัสเตรียล ซัพพลาย คือใบเลื่อย ซึ่งตัวเครื่องเลื่อยเป็นตัวที่เข้ามาเสริมธุรกิจที่หลัง สำหรับลูกค้าที่ซื้อใบเลื่อยกับเรา บริษัทจะตรวจเช็คเครื่องเลื่อยให้ฟรีไม่มีค่าใช้จ่ายตลอดอายุการใช้งาน มีการจัดสัมมนาให้แก่ผู้ใช้งานใบเลื่อยฟรีปีละ 4 ครั้ง หรือหากลูกค้าต้องการอุปกรณ์เกี่ยวกับเครื่องเลื่อยไม่ว่า อะไหล่ น้ำมัน น้ำยา เราสามารถจัดหาให้ลูกค้าได้ตลอด เรียกได้ว่า One Stop Service นึกถึง วังแดง อินดัสเตรียล ซัพพลาย ได้เลย”

เรามีความมุ่งมั่นที่จะดำเนินธุรกิจร่วมกับคู่ค้าเสมือนหุ้นส่วนและสร้างธุรกิจเพื่อรับใช้สังคม วังแดงฯ จะสร้างนวัตกรรมการบริหารจัดการองค์กรเพื่ออยู่เคียงข้างผู้ร่วมงาน คู่ค้า และสังคมรอบข้าง... [REVIEW](#)



## WHEN THE WORLD CAN MEASURE EVERYTHING... CAN WE STILL "MEASURE OURSELVES"?

"THE SAME OLD WORLD... BUT WITH THE ADDED REQUIREMENT THAT WE NEED TO 'UPGRADE' OUR BRAINS EVERY DAY!"

**เมื่อโลกวัดได้ทุกอย่าง...แล้วเรายัง "วัดใจตัวเอง" ได้ใช่ไหม?**

**"โลกใบเดิม... ที่เพิ่มเติมคือเราต้อง 'อัปเดต' สมองทุกวัน!"**

Hello, dear readers. Today, I'd like to discuss "learning" in an era where we can no longer stand still, because the world is spinning so fast we can barely keep up! Have you ever felt like, after updating an app on your phone, a few days later a new version is available? Our daily lives are inextricably linked to learning, because material progress, technology, and innovation are

constantly "overwhelming" us, like a tsunami of information that keeps us swept away by "ignorance."

• **The Undeniable Truth: "Learning" is the Lifeblood of this Era.**

Learning is no longer confined to the classroom. It's about learning "how to learn" to adapt to new tools,

new techniques, and most importantly... new “ways of thinking.” In this time when we must “be aware” of this new learning experience, what preparations do we need to make? The most important mindset is “accepting that we don’t know” and being ready to start anew always. A technologically advanced future is far too “grand” and “exciting” for us to remain confined by old ways of thinking. Therefore, our first lesson is: always be open to learning!

- **An Ordinary Morning...That’s No Longer Ordinary**

One morning...you wake up. Your alarm clock doesn’t just wake you up, it “analyzes your sleep.” Your smartphone doesn’t just give you notifications, it “predicts your mood.” Your health app doesn’t just tell you your steps, it “measures your life’s risks.” Today’s world...is not the world we perceive, but a world that is “measured” in almost every dimension. We live in an era where “everything has numbers,” from our hearts...to our thoughts. The question is:

Are we using technology...or is technology using us? Interestingly, behind this accuracy doesn’t come AI or cutting-edge applications, but from a “science that most people rarely talk about”: “Metrology.” It’s the foundation that makes this world “reliable,” makes a pill the same dosage, allows cars to stop at calculated distances, and lets satellites know your location on Earth. But at the same time...it makes this world “fragile” in ways we don’t even notice.

- **When Accuracy...Becomes a Double-Edged Sword**

The more accurate measurements become, the more “controllable” the world becomes. And when controlled, it can be used for both “creation” and “destruction.” Look at current conflicts in the world: measurement technology is used in weapon guidance systems, drones capable of pinpointing targets to the centimeter, and missiles that never miss their target. All of this is not accidental, but stems from “human-created precision.” On the other hand, technology also saves lives and makes life more convenient: AI assists doctors in diagnosing diseases, drones deliver medicine to remote areas, navigation systems help people travel, and sensors help farmers increase crop yields, and so on.

- **The “Source” of “Accuracy”... But the “Result” is “Uncertainty”?**

I have a personal observation that no matter how “accurate” the foundation is, when humans use it, it is always “uncertain.” This is because measurement technology always involves uncertainty. No human has ever been able to measure exactly to the true value; we only measure close to the truth with the least possible



error. This is the result of measurement uncertainty, which means that the technology we use always has room for improvement and development. Humans are good at using these foundations to create new technologies and innovations. It depends on... we are good at “measuring” and “creating,” but we are not yet “good” at “controlling” and “using” it creatively. This is the “shadow” hidden behind the light of progress!

- **AI : An All-Knowing Genius... or just a “Shadow” of Human Thought?**

The AI that we are beginning to become familiar with is growing from “measured data.” It learns from our behavior, analyzes us, and sometimes... knows us better than we know ourselves. I am not saying that technology is bad, but I am asking the question: “When the world can measure everything... will humans still have room for imperfection?” Because humanity is never about precision, but about “meaningful error.”



Up until now, we have created “AI,” the master of data and the source of thought, which we believe can use this intelligent artificial intelligence to advance human progress in this era. But is that really the case? Progress that comes at the cost of “uncertainty.”

I feel that AI is like a “shadow” that we have created... a shadow that reflects our thoughts, our data, and our own biases. We are cramming vast amounts of data generated from measurement and collection into AI and hoping that it will be “smarter” than us!

But the fact is, AI “doesn’t think” on its own. It only “calculates” and “processes” from the data we give it. If the data is dirty, the results will be dirty! The danger is that if we rely too much on AI, we may gradually “lose our creativity” and “ability to make decisions.” We may become “slaves” to algorithms or dimwits without even realizing it!

My personal opinion: This is an era where we must “challenge” the belief that AI is the answer to everything. We must view AI as a “tool,” not a “master.” We must be “skilled” enough to use it intelligently!

### **Summary of Lessons... Crisis is Always an Opportunity “Crisis is Change... and ‘Change’ is Opportunity!”**

My dear readers, we have seen both the “benefits” and “drawbacks” of measurement technologies and new innovations. We have seen both their creative power and their destructive capabilities. What I want to emphasize is: “Crisis is change... and ‘change’ is always an opportunity!”

No matter how much the world changes, how smart AI becomes, or where wars break out... we, as humans, always have “opportunities”! Opportunities to “relevant learning,” “re-adaptation,” and “re-creation.”

To foster awareness of learning from new experiences during times like these, we must accept the reality that “standing still is falling behind.” We must have “flexibility” and “creativity” that surpasses AI.

I believe that humans do not “lose” to AI as long as we know how to “ask questions” and “think outside the box.” We may not be able to “measure” creativity or empathy for our fellow human beings, but these are our true “powers” that no tool can replace.

### **“The World After Numbers... When the Future Knocks on Our Door”**

Let’s work together, learn together, and build a “more beautiful” future with our own hands! Thank you for reading to the end. **See you again in the next column!**  
...To Thaprachan. MANUFACTURING REVIEW

สวัสดีครับ เพื่อนผู้อ่านทุกท่าน วันนี้ผมอยากมาชวนคุยเรื่อง “การเรียนรู้” ในยุคที่เราหยุดนิ่งไม่ได้อีกต่อไป เพราะโลกมันหมุนเร็ว จนแทบจะมองไม่ทัน! เคยรู้สึกไหมครับว่า พอกดอัปเดตแอปในมือถือเสร็จ อีกไม่กี่วันก็มีเวอร์ชันใหม่มาอีกแล้ว! ชีวิตประจำวันของเรามันหนีไม่พ้นที่จะต้องเรียนรู้ เพราะความเจริญทางวัตถุ เทคโนโลยี และนวัตกรรม มัน “ถาโถม” เข้ามาหาเราตลอดเวลา เหมือนสึนามิแห่งข้อมูลที่คอยซัดเรา ให้จมอยู่กับความ “ไม่รู้” ตลอดเวลา

- **ความจริงที่ปฏิเสธไม่ได้: “การเรียนรู้” คือลมหายใจของยุคนี้**  
การเรียนรู้ไม่ได้จำกัดอยู่แค่ในห้องเรียนอีกต่อไปครับ แต่มันคือการเรียนรู้ “วิธีการเรียนรู้” เพื่อปรับตัวให้ทันกับเครื่องมือใหม่ๆ เทคโนโลยีใหม่ๆ และที่สำคัญ... “วิธีคิด” ใหม่ๆ ในช่วงเวลาที่เรากำลัง “ตระหนัก” ถึงการเรียนรู้ ประสบการณ์ใหม่นี้ เราต้องเตรียมตัวกันเรื่องอะไรบ้าง? กรอบความคิด (Mindset) ที่สำคัญที่สุดคือ “การยอมรับว่าเราไม่รู้” และพร้อมที่จะเริ่มนับหนึ่งใหม่เสมอครับ อนาคตที่มีเทคโนโลยีเข้ามาเกี่ยวข้องมัน “ยิ่งใหญ่” และ “น่าตื่นเต้น” เกินกว่าที่เราจะยึดติดกับกรอบความคิดเดิมๆ เพราะฉะนั้น บทเรียนแรกของเราคือ: จงทำตัวเป็น “น้ำไม่เต็มแก้ว” เสมอ!

- **เข้าวันธรรมดา...ที่ไม่ธรรมดาอีกต่อไป**  
เข้าวันหนึ่ง...คุณตื่นขึ้นมา นาฬิกาปลุกไม่ได้แค่ปลุก แต่ “วิเคราะห์การนอน” ของคุณ สมาร์ทโฟนไม่ได้แค่แจ้งเตือน แต่ “คาดการณ์อารมณ์” ของคุณ แอปสุขภาพไม่ได้แค่บอกก้าวเดิน แต่ “วัดความเสี่ยงชีวิต” ของคุณ



โลกวันนี้...ไม่ใช่โลกที่เรารับรู้ แต่เป็นโลกที่ “ถูกวัด” แทบทุกมิติ เราอยู่ในยุคที่ “ทุกอย่างมีตัวเลข” ตั้งแต่หัวใจเรา...ไปจนถึงความคิดของเรา คำถามคือ เรากำลังใช้เทคโนโลยี...หรือเทคโนโลยีกำลังใช้เรา? สิ่งที่น่าสนใจคือ เบื้องหลังความแม่นยำเหล่านี้ ไม่ได้เริ่มต้นจาก AI หรือแอปพลิเคชันล้ำสมัย แต่มาจาก “ศาสตร์ที่คนทั่วไปแทบไม่พูดถึง” นั่นคือ “วิทยาศาสตร์แห่งการวัด (Metrology)” มันคือรากฐานที่ทำให้โลกนี้ “เชื่อถือได้” ทำให้ยานหนึ่งเม็ด มีปริมาณเท่ากับ ทำให้รถยนต์หยุดได้ในระยะที่คำนวณได้และทำให้ดาวเทียม รู้ว่าคุณยืนอยู่ตรงไหนของโลก แต่ในขณะที่เดียวกัน...มันก็ทำให้โลกนี้ “ประหลาด” อย่างที่เราไม่ทันสังเกต

### • เมื่อความแม่นยำ...กลายเป็นดาบสองคม

ยิ่งการวัดแม่นยำมากขึ้นเท่าไร โลกก็ยิ่ง “ควบคุมได้” มากขึ้นเท่านั้น และเมื่อถูกควบคุมแล้ว ก็สามารถนำไปใช้ได้ทั้งในการ “สร้าง” และ “ทำลาย” ลองมองไปที่ความขัดแย้งในโลกปัจจุบัน เทคโนโลยีการวัดถูกใช้ในระบบ นำวิถึของอาวุธ โดรนที่สามารถระบุตำแหน่งเป้าหมายได้ระดับเซนติเมตร ชิปนาฬิกาที่ไม่พลาดเป่า ทั้งหมดนี้...ไม่ได้เกิดจากความบังเอิญ แต่มาจาก “ความแม่นยำที่มนุษย์สร้างขึ้น” ในทางกลับกัน เทคโนโลยีก็ช่วยชีวิตและ ทำให้ชีวิตสะดวกสบายมากขึ้นเช่นกัน AI ที่ช่วยแพทย์วินิจฉัยโรค โดรนที่ช่วยส่งยาในพื้นที่ห่างไกล ระบบนำทางช่วยให้ผู้คนเดินทาง และเซ็นเซอร์ ช่วยให้เกษตรกรเพิ่มผลผลิตทางการเกษตร เป็นต้น

### • “ต้นทุน” แห่ง “ความแม่นยำ”... แต่ “ผลลัพธ์” คือ “ความไม่แน่นอน”?

ผมมีข้อสังเกตส่วนตัวว่า ถึงแม้รากฐานจะ “แม่นยำ” แต่ไหน แต่เมื่อ มนุษย์นำมันมาใช้ มันก็ยังคง “ไม่แน่นอน” เสมอ นี่เป็นเพราะเทคโนโลยี การวัดนั้นเกี่ยวข้องกับความไม่แน่นอนเสมอ ไม่มีมนุษย์คนใดสามารถวัดค่าที่แท้จริงได้อย่างแม่นยำ เราวัดได้เพียงค่าที่ใกล้เคียงกับความจริง โดยมีข้อผิดพลาดน้อยที่สุด นี่คือผลมาจากความไม่แน่นอนในการวัด ซึ่งหมายความว่าเทคโนโลยีที่เราใช้นั้นมีช่องว่างสำหรับการปรับปรุง และพัฒนาอยู่เสมอ มนุษย์เราเก่งในการนำรากฐานเหล่านี้มาสร้างเทคโนโลยี และนวัตกรรมใหม่ มันก็ขึ้นอยู่กับว่า... เราเก่งที่จะ “วัด” และ “สร้าง” แต่เรายัง “ไม่เก่ง” ที่จะ “ควบคุม” และ “ใช้” มันอย่างสร้างสรรค์ นี่แหละคือ “เงา” ที่ซ่อนอยู่หลังแสงสว่างแห่งความเจริญ!

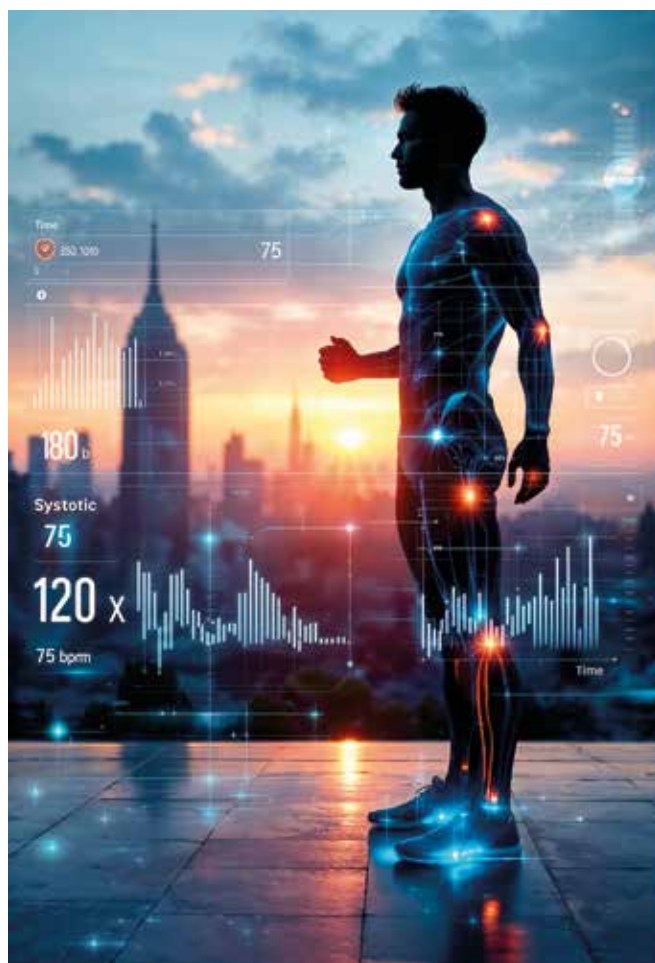
### • AI : อัจฉริยะผู้รอบรู้... หรือแค่ “เงา” ของความคิดมนุษย์?

AI ที่เราเริ่มคุ้นเคย ก็กำลังเติบโตจาก “ข้อมูลที่ถูกวัด” มันเรียนรู้จาก พฤติกรรมเรา วิเคราะห์เรา และบางครั้ง...รู้จักเราดีกว่าที่เรารู้จักตัวเอง ผมไม่ได้กำลังบอกว่าเทคโนโลยีคือสิ่งเลวร้าย แต่กำลังตั้งคำถามว่า “เมื่อโลก สามารถวัดได้ทุกอย่าง...มนุษย์จะยังมีพื้นที่สำหรับความไม่สมบูรณ์อยู่ไหม?” เพราะความเป็นมนุษย์ ไม่เคยอยู่ในความแม่นยำ แต่อยู่ใน “ความคลาดเคลื่อนที่มีความหมาย”

มาถึงตอนนี้ เราได้สร้าง “AI” เจ้าแห่งข้อมูลต้นทางแห่งความคิด ที่เราคิดว่าสามารถนำปัญญาประดิษฐ์อัจฉริยะนี้ไปพัฒนาความเจริญของ มนุษย์เราได้ในยุคนี้ แต่มันเป็นแบบนี้จริงๆ หรือ? ความเจริญที่แลกมา ด้วยความ “ไม่แน่ใจ”

ผมรู้สึกที่ AI มันเหมือน “เงา” ที่เราสร้างขึ้น... เงาที่สะท้อนความคิด ของเรา ข้อมูลของเรา และความลำเอียง (Bias) ของเราเอง เรากำลังเอา ข้อมูลจำนวนมหาศาลที่เกิดจากการวัดและการเก็บรวบรวมมายึดใส่ AI แล้วหวังว่ามันจะ “ฉลาด” กว่าเรา!

แต่ข้อเท็จจริงคือ AI ยัง “ไม่ได้คิด” เอง มันแค่ “คำนวณ” และ “ประมวลผล” จากข้อมูลที่เราให้ไป ถ้าข้อมูลสกปรก ก็ได้ผลลัพธ์ที่สกปรก! ความอันตรายคือ ถ้าเราพึ่งพา AI มากเกินไป เราอาจ “สูญเสียความคิด สร้างสรรค์” และ “ความสามารถในการตัดสินใจ” ของตัวเองไปทีละน้อย เราอาจกลายเป็น “ทาส” ของอัลกอริทึมหรือเจ้าทิม โดยที่เราไม่รู้ตัว!



ความเห็นส่วนตัวของผม: ยุคนี้เป็นยุคที่เราต้อง “ก้าวข้าม” กับความเชื่อที่ว่า AI คือคำตอบของทุกอย่างครับ เราต้องมอง AI เป็น “เครื่องมือ” ไม่ใช่ “เจ้านาย” เราต้อง “เก่งกว่า” ที่จะใช้งานมันอย่างชาญฉลาด!

### สรุปบทเรียน... วิกฤตคือโอกาสเสมอ

“วิกฤตคือการเปลี่ยนแปลง... และ ‘การเปลี่ยนแปลง’ คือโอกาส!” เพื่อนผู้อ่านครับ เราได้เห็นทั้ง “ประโยชน์” และ “โทษ” ของเทคโนโลยี แห่งการวัดและนวัตกรรมใหม่ๆ แล้ว เราได้เห็นทั้งพลังในการสร้างสรรค์ และความสามารถในการทำลายล้างของมัน สิ่งที่ผมอยากจะเป็นย้ำคือ:

“วิกฤตคือการเปลี่ยนแปลง... และ ‘การเปลี่ยนแปลง’ คือโอกาสเสมอ!” ไม่ว่าโลกจะเปลี่ยนไปแค่ไหน AI จะฉลาดแค่ไหน หรือจะมีสงครามเกิดขึ้น ที่ไหน... เราในฐานะมนุษย์ยังมี “โอกาส” เสมอครับ! โอกาสในการ “เรียนรู้ใหม่” “ปรับตัวใหม่” และ “สร้างสรรค์ใหม่”

เพื่อให้เกิดความตระหนักที่จะเรียนรู้ประสบการณ์ใหม่ในช่วงเวลาเช่นนี้ เราต้องยอมรับความจริงที่ว่า “การหยุดนิ่งคือการถอยหลัง” เราต้องมีความ “ยืดหยุ่น” และ “ความคิดสร้างสรรค์” ที่เหนือกว่า AI ครับ

ผมเชื่อว่ามนุษย์เราไม่ได้ “แพ้” AI ตรงใดที่เรารู้จัก “ตั้งคำถาม” และ “คิดนอกกรอบ” เราอาจจะไม่สามารถ “วัด” ความคิดสร้างสรรค์หรือความ เข้าอกเข้าใจเพื่อนมนุษย์ได้ แต่สิ่งเหล่านี้คือ “พลัง” ที่แท้จริงของเราที่ไม่มี เครื่องมือใดจะมากทดแทนได้

### “โลกหลังตัวเลข...เมื่ออนาคตเกาะประตูเรา”

มาร่วมมือกัน เรียนรู้ไปด้วยกัน และสร้างอนาคตที่ “สวยงามกว่าเดิม” ด้วยมือเราเองครับ! ขอขอบคุณครับที่ติดตามอ่านกันจนจบ **แล้วพบกันใหม่ ในคอลัมน์หน้าครับ! ...โต ท่าพระจันทร์ ครับผม** REVIEW

# SEIBU'S WIRE CUT MACHINES CUT WORKPIECES WITH HIGH PRECISION, QUICKLY AND ACCURATELY.

เครื่องจักร Wire Cut ของ SEIBU ตัดชิ้นงานระดับ High Precision รวดเร็ว แม่นยำ



**RYU Technology Co., Ltd.**, is an importer and distributor of various products, including CNC machine tools, Wire Cut machines, Grinding machines, Milling machines, Lathes, Band Saw machines, and many other pieces of equipment under the quality brands of SEIBU, GEDEE WEILER, SINO, RUNMASTER, JYOTI, and RONG FU where all of which are high-performance and high-precision products.

The company is also an expert in valves and electric valve actuators and is a distributor of various models of electric valve actuators under the SEIBU brand from Japan, which has been renowned for over 80 years. It covers sales throughout Southeast Asia and provides inspection and maintenance services for all types of

machine tools, valves, and valve actuators by a team of knowledgeable, experienced, and skilled technicians. The company will continue to develop its service quality even further in the future.

**Mr. Nati Macharoen, Sales Engineer**, reveals that RYU Technology is a distributor of the SEIBU brand. SEIBU has three main business areas, namely: Wire Cut (EDM) machines, Actuator equipment, and automated warehouse systems. SEIBU's wire cutting machines are the first in the world to integrate wire cutting machines with CNC machines.

"SEIBU's Wire Cut machines are high-precision cutting machines capable of handling cutting sizes from 1 micron to 3 microns. The SEIBU machine we are offering is

a 3-micron model, the EDM M50HP, a medium-sized machine. The advantages of this machine include a long cutting life, high accuracy in the X and Y axis sliding, and a well-designed structure resulting in high lifespan and stability. It also features automatic wire threading; for example, if the wire breaks while cutting a workpiece, the user can simply reconnect it in the same slot, thus, significantly reducing working time.”

SEIBU continues to develop its systems and technologies, leading to the Wire EDM MB SERIES machines, resulting in increased accuracy coupled with smooth, stable, and consistent machine axis movement, achieving higher standards of quality. The workpiece surface has a smooth finish as required by customers, helps reduce cutting time and eliminate the need for constant machine monitoring; thanks to our automatic wire joining system. The company's new high-precision cutting system blends traditional methods with advanced technology to deliver top-quality products that meet customers' needs.

Regarding the matter of the after-sales service, RYU Technology Co., Ltd., has a team of Thai and Japanese engineers to service SEIBU brand machines, depending on which team the customer prefers to assist with problem solving. There is a service center in Chonburi Province where customers can contact the company team immediately if they encounter any problems. The company can provide immediate support to customers in the Eastern region.

If customers are looking for a high-precision Wire Cut or EDM machine that offers high accuracy, long service life, and reasonable pricing, SEIBU machines are ideally the good option. Importantly, customers can improve their machines' performance as needed. MANUFACTURING

**บริษัท อาร์ยู เทคโนโลยี จำกัด** เป็นตัวแทนนำเข้าสินค้าและจัดจำหน่ายสินค้า อาทิ เครื่องจักรกล CNC เครื่อง Wire Cut เครื่องเจียระไน เครื่องกัด เครื่องกลึง เครื่องเลื่อยสายพาน และอุปกรณ์งานอื่นๆ อีกมากมาย ภายใต้แบรนด์คุณภาพ SEIBU, GEDEE WEILER, SINO, RUNMASTER, JYOTI, RONG FU ซึ่งเป็นผลิตภัณฑ์ที่ล้วนมีประสิทธิภาพ ความเที่ยงตรงสูง

บริษัทยังเป็นผู้เชี่ยวชาญด้านวาล์วและหัวขีบวาล์วไฟฟ้า และเป็นตัวแทนจำหน่ายหัวขีบวาล์วไฟฟ้าหลากหลายรุ่นภายใต้แบรนด์ SEIBU จากประเทศญี่ปุ่น ที่มีชื่อเสียงมากกว่า 80 ปี โดยครอบคลุมการขายทั่วทั้งภาคพื้นเอเชีย อากาศแห้งพร้อมให้บริการตรวจเช็ค - ซ่อมบำรุงเครื่องจักร วาล์ว และหัวขีบวาล์วทุกชนิด โดยทีมงานช่างที่มีความรู้ความสามารถ มีประสบการณ์ และเชี่ยวชาญ ซึ่งทางบริษัทจะดำเนินการพัฒนาการให้บริการอย่างมีคุณภาพที่ดียิ่งขึ้นไปในอนาคต

ด้าน **คุณเนติ มาเจริญ Sales Engineer** เผยว่า อาร์ยู เทคโนโลยี เป็นตัวแทนจำหน่ายแบรนด์ SEIBU โดย SEIBU มีธุรกิจหลักอยู่ 3 ส่วน คือ เครื่องจักร Wire Cut (EDM) อุปกรณ์ Actuator และระบบคลังสินค้า อัตโนมัติ สำหรับเครื่องจักร Wire Cut ของ SEIBU เป็นแบรนด์แรกของโลกที่นำเครื่องจักร Wire Cut มาผสมผสานกับเครื่องซีเอ็นซี



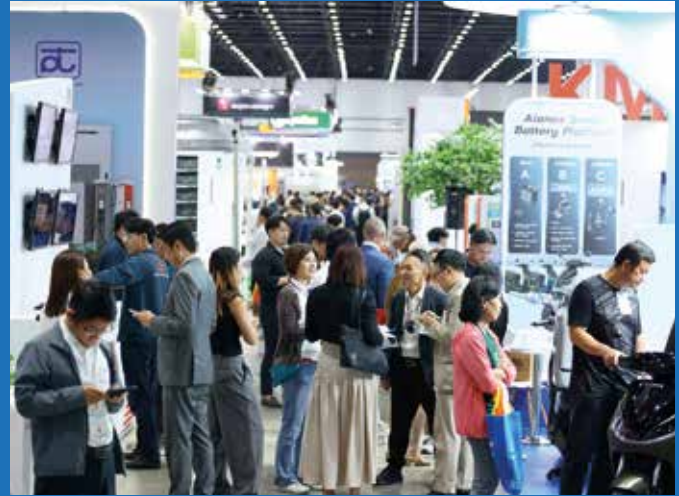
## “ SEIBU’S WIRE CUT MACHINES ARE HIGH-PRECISION CUTTING MACHINES CAPABLE OF HANDLING CUTTING SIZES FROM 1 MICRON TO 3 MICRONS. ”

“เครื่องจักร Wire Cut ของ SEIBU เป็นเครื่องตัดระดับ High Precision ที่สามารถรองรับการใช้งานได้ตั้งแต่ 1 ไมครอน จนถึง 3 ไมครอน โดยเครื่องจักร SEIBU ที่นำมาเสนอจะเป็นในระดั 3 ไมครอน รุ่น EDM M50HP เป็นเครื่องจักรไซส์ขนาดกลาง ข้อดีของตัวเครื่องนี้คือ มีอายุการใช้งานตัดที่ยาวนาน แนวเลื่อนแกน X และ Y จะให้ค่าความแม่นยำที่สูง ตัวโครงสร้างถูกออกแบบมาอย่างดี จึงทำให้อายุการใช้งานและความเสถียรสูงมาก รวมถึงการรื้อยลวดอัตโนมัติ สมมุติว่า ผู้ใช้งานกำลังตัดชิ้นงาน ซึ่งในระหว่างนั้นเกิดลวดขาด ผู้ใช้สามารถต่อลวดในช่องเดิมได้เลย ดังนั้น จะช่วยให้ผู้ใช้งานสามารถลดเวลาการทำงานได้สูง”

SEIBU ยังคงพัฒนาระบบและเทคโนโลยีอย่างต่อเนื่องมาทั้งเครื่อง Wire EDM MB SERIES ส่งผลให้มีความแม่นยำมากขึ้นควบคู่กับการเคลื่อนที่ของแกนเครื่องจักรที่ราบรื่นนุ่มนวลและคงที่ได้ตามมาตรฐานสูงขึ้นไป จึงทำให้คุณภาพผิวหน้าของชิ้นงานมีพื้นผิวที่เรียบเนียนตามความต้องการของลูกค้า ลดระยะเวลาการตัดชิ้นงานให้เร็วมากขึ้น และไม่จำเป็นต้องมีพนักงานเฝ้าประจำเครื่องจักรตลอดเวลา เพราะเรามีระบบการต่อลวดอัตโนมัติ โดยระบบการตัดที่มีคุณภาพและความแม่นยำสูงนั้นเป็นนวัตกรรมใหม่ของบริษัท ซึ่งเกิดจากการผสมผสานระหว่างเทคนิคแบบดั้งเดิมและเทคโนโลยีขั้นสูงเพื่อมอบผลิตภัณฑ์ที่มีคุณภาพและตอบใจสูงสุดให้แก่ลูกค้า

ในส่วนของทีมงานบริการหลังการขายของ บริษัท อาร์ยู เทคโนโลยี จำกัด มีทีมให้บริการเครื่องจักรแบรนด์ SEIBU ทั้งทีมวิศวกรชาวไทย และญี่ปุ่น อยู่ที่ลูกค้าสะดวกให้ทีมใดเข้าไปช่วยแก้ไขปัญหา โดยมีศูนย์บริการอยู่ในจังหวัดชลบุรี ซึ่งหากลูกค้าติดปัญหาอย่างไรสามารถติดต่อทีมงานบริษัทได้ บริษัทสามารถเข้าไปดูแลลูกค้าได้อย่างทันทีในสัปดาห์ที่วันออก หากลูกค้ากำลังมองหาเครื่อง Wire Cut หรือ EDM ที่มีความเที่ยงตรงสูง ให้ความแม่นยำ อายุการใช้งานที่ยาวนาน ราคาสมเหตุสมผล เครื่องจักร SEIBU ถือเป็นทางเลือกหนึ่งในการใช้งาน และที่สำคัญลูกค้าสามารถอัพเกรดประสิทธิภาพการใช้งานได้เพิ่มขึ้นเรื่อยๆ ได้ MANUFACTURING

# งาน MobilityTech Asia – Bangkok 2026: ศูนย์กลางเทคโนโลยีการขับเคลื่อนแห่งอนาคตของโลก 1–3 กรกฎาคม 2569 | ศูนย์การประชุมแห่งชาติสิริกิติ์ กรุงเทพฯ



MobilityTech Asia – Bangkok 2026 (MTAB) กลับมาอีกครั้งในฐานะเวทีชั้นนำของภูมิภาคด้านเทคโนโลยีการขนส่งแห่งอนาคต ระบบคมนาคมอัจฉริยะ และโครงสร้างพื้นฐานด้านการเดินทางยุคใหม่ท่ามกลางการเปลี่ยนแปลงของอุตสาหกรรมยานยนต์และการขนส่งทั่วโลก ภายใต้แนวคิด “ศูนย์กลางการจับคู่ธุรกิจระดับโลก เชื่อมโยงซัพพลายเชนยานยนต์อัจฉริยะครบวงจร” งานนี้เป็นแพลตฟอร์มธุรกิจระดับโลกที่เชื่อมโยงผู้เล่นสำคัญในระบบนิเวศยานยนต์และการขนส่งอัจฉริยะ ตั้งแต่ผู้ผลิตรถยนต์ไฟฟ้า (EV) ผู้ผลิตชิ้นส่วน ซัพพลายเออร์ด้านโครงสร้างพื้นฐาน ผู้พัฒนาแพลตฟอร์มดิจิทัล ไปจนถึงผู้พัฒนาโซลูชันระบบขนส่งอัจฉริยะ โดยภายในงานจะได้พบกับแบรนด์เทคโนโลยีระดับโลก อาทิ BOSCH, BYD, AMPHENOL, STAUBLI, ELANTAS และอีกมากมาย

นอกจากพื้นที่จัดแสดงเทคโนโลยีแล้ว ยังเป็นเวทีแลกเปลี่ยนองค์ความรู้ผ่านการประชุมและสัมมนาในระดับนานาชาติ จากผู้เชี่ยวชาญระดับโลก ร่วมแบ่งปันมุมมองเกี่ยวกับเทรนด์ นโยบาย และความก้าวหน้าทางเทคโนโลยีที่ระบบการขนส่ง อย่าง iEVTech Conference, Future Move Forum, ASEAN EV Round Table และเวทีอื่นๆ ที่จะช่วยเปิดมุมมองเกี่ยวกับระบบนิเวศการขับเคลื่อนยุคใหม่ พร้อมไฮไลท์นวัตกรรมที่จะนำเสนอเทคโนโลยีล้ำสมัย เพื่อพลิกโฉมอุตสาหกรรมยานยนต์

## เหตุผลที่คุณไม่ควรพลาด MTAB 2026

- งานเทคโนโลยียานยนต์อัจฉริยะชั้นนำ: แพลตฟอร์มชั้นนำของภูมิภาคที่รวมเทคโนโลยีการขนส่งแห่งอนาคต ยานยนต์และโครงสร้างพื้นฐานอัจฉริยะ
- ศูนย์กลางนวัตกรรมของภูมิภาค: จุดนัดพบเชิงกลยุทธ์ที่เชื่อมโยงผู้นำอุตสาหกรรม นักลงทุน และนวัตกรรมตลอดห่วงโซ่อุปทานของอุตสาหกรรมยานยนต์และการขนส่ง
- เชื่อมต่อผู้นำอุตสาหกรรมระดับโลก: พบกับ 250+ แปรนต์ชั้นนำและสตาร์ทอัพศักยภาพสูง ที่นำเสนอเทคโนโลยีซึ่งกำลังกำหนดอนาคตของอุตสาหกรรมยานยนต์



- เปิดโลกนวัตกรรมยานยนต์แห่งอนาคต: อัปเดตเทคโนโลยีและโซลูชันล้ำสมัย ที่กำลังขับเคลื่อนอุตสาหกรรมยานยนต์อัจฉริยะ: ยั่งยืน และเชื่อมต่อมากขึ้น

- เวทีแลกเปลี่ยนความรู้และข้อมูลเชิงลึกในอุตสาหกรรม: รับข้อมูลเชิงลึกจากผู้เชี่ยวชาญทั่วโลกกว่า 200 คน ร่วมแบ่งปันกลยุทธ์ นโยบาย และนวัตกรรมที่จะกำหนดอนาคตของยานยนต์และการขนส่ง

งาน MTAB 2026 จัดร่วมกับ ASIA Sustainable Energy Week 2026 เพื่อเชื่อมโยงนวัตกรรมด้านพลังงานสะอาดเข้ากับเทคโนโลยีการขนส่งแห่งอนาคตในแพลตฟอร์มเดียว

ไม่ว่าคุณกำลังมองหาเทคโนโลยีใหม่ โอกาสทางธุรกิจ หรือพันธมิตรเชิงกลยุทธ์ในอุตสาหกรรมยานยนต์แห่งอนาคต ลงทะเบียนเข้าชมงานล่วงหน้าได้ที่ [www.mobilitytechasia-bkk.com](http://www.mobilitytechasia-bkk.com) แล้วพบกันเดือนกรกฎาคมนี้ที่กรุงเทพฯ

The Region's Leading Exhibition and Conference on Water Resource and Wastewater Technology



**1-3 JULY 2026**

QSNCC, Bangkok, Thailand

Endorsed by: Partner Sponsor:



# Transforming the Region's Future with Sustainable Water Solutions



Visitor Registration

[thai-water.com](http://thai-water.com)



**FREE! Shuttle Service for Groups** Please contact: ✉ [wannida.y@informa.com](mailto:wannida.y@informa.com) ☎ +66 2 036 0500 ext. 766

Officially Supported by:

Supported by:

Knowledge Insights:

In conjunction with:

Co-located with:



Co-organised Water Forum:

Conference Partners:

Organised by:



Admission



## HITACHI LAUNCHES HMAX ENERGY, A PIONEERING AI-POWERED SERVICE AND SOLUTIONS SUITE FOR CRITICAL ENERGY INFRASTRUCTURE

ฮิตาชิ เปิดตัว HMAX Energy ชุดบริการและโซลูชันที่ขับเคลื่อนด้วย AI ที่ล้ำสมัยสำหรับโครงสร้างพื้นฐานด้านพลังงานที่สำคัญ



**Hitachi, Ltd.** (TSE:6501, “Hitachi”) - Hitachi Energy, a global leader in electrification, today announced the launch of **HMAX Energy**, an AI-powered suite of services and solutions designed to safeguard critical energy infrastructure while enabling operational efficiency. Delivered through trusted customer partnerships, HMAX Energy optimizes planning, prediction, and prevention – strengthening energy security and resilience.

The electrification of many industries and the rise of new power-intensive sectors are accelerating the need to expand and modernize the power grid - the

one trillion-dollar investment of our time<sup>1</sup>. In most countries, much of the grid infrastructure has already exceeded its expected lifetime and was not designed to meet today’s demands<sup>2</sup>. The sector also faces a major constraint: supply chains for grid equipment are under severe pressure. As a result, increasing the availability and extending the lifetime of existing assets has never been more critical, making partnerships more important than ever.

To meet these demands, Hitachi Energy has launched HMAX Energy - the latest addition to Hitachi’s

HMAX portfolio of AI solutions for social infrastructure. HMAX by Hitachi spans Energy, Mobility, and Industry, and is a realization of its Lumada 3.0 strategy.

HMAX Energy combines deep-domain expertise and leading AI capabilities across the entire value chain, covering primary energy infrastructure equipment from products, such as switchgear and transformers, to entire substations as well as complex HVDC systems and power quality solutions. Designed to be flexible to customers' technology choices, HMAX Energy's modular and secure offering is structured across three pillars:

- **Plan** - Optimizing asset lifecycle and operational efficiency with data-driven insights: Enabling operations and maintenance teams to make informed decisions and plans based on AI-powered data model recommendations.

- **Predict** - Detecting issues early with asset monitoring: Analyzing connected assets and environmental data to identify early signs of wear and flag unusual behavior.

- **Prevent** - Acting proactively to reduce risk and extend asset life:

Regular health checks and AI-enhanced performance and simulation models, supported by expert field teams, maximizing the remaining life of critical equipment.

MANUFACTURING  
HITACHI

*Trademark Notice: All trademarks and product names are the property of their respective owners.*

**บริษัท ฮิตาชิ จำกัด** (TSE:6501, "ฮิตาชิ") - ฮิตาชิ เอนเนอร์จี ผู้นำระดับโลกด้านการใช้พลังงานไฟฟ้า ประกาศเปิดตัว **HMAX Energy** ชุดบริการและโซลูชันที่ขับเคลื่อนด้วย AI ซึ่งออกแบบมาเพื่อปกป้องโครงสร้างพื้นฐานด้านพลังงานที่สำคัญ ในขณะที่เดียวกันก็ช่วยเพิ่มประสิทธิภาพการดำเนินงาน HMAX Energy นำเสนอผ่านความร่วมมือกับลูกค้าที่เชื่อถือได้ ช่วยเพิ่มประสิทธิภาพการวางแผน การคาดการณ์ และการป้องกัน ซึ่งจะช่วยเสริมสร้างความมั่นคงและความยืดหยุ่นด้านพลังงาน

การใช้ไฟฟ้าในอุตสาหกรรมหลายแห่งและการเกิดขึ้นของภาคส่วนใหม่ๆ ที่ใช้พลังงานสูง กำลังเร่งความต้องการในการขยายและปรับปรุงโครงข่ายไฟฟ้าให้ทันสมัย ซึ่งเป็นการลงทุนมูลค่าหนึ่งล้านล้านดอลลาร์แห่งยุคสมัยของเรา<sup>1</sup> ในประเทศส่วนใหญ่ โครงสร้างพื้นฐานของโครงข่ายไฟฟ้าส่วนใหญ่มีอายุการใช้งานเกินกว่าที่คาดไว้แล้ว และไม่ได้ออกแบบมาเพื่อตอบสนองความต้องการในปัจจุบัน<sup>2</sup> ภาคส่วนนี้ยังเผชิญกับข้อจำกัดที่สำคัญ คือ ห่วงโซ่อุปทานสำหรับอุปกรณ์โครงข่ายไฟฟ้ากำลังอยู่ภายใต้แรงกดดันอย่างรุนแรง ด้วยเหตุนี้ การเพิ่มความพร้อมใช้งานและยืดอายุการใช้งาน

“ **HMAX ENERGY COMBINES DEEP-DOMAIN EXPERTISE AND LEADING AI CAPABILITIES ACROSS THE ENTIRE VALUE CHAIN, COVERING PRIMARY ENERGY INFRASTRUCTURE EQUIPMENT FROM PRODUCTS** ”

ของสินทรัพย์ที่มีอยู่จึงมีความสำคัญอย่างยิ่ง ทำให้การเป็นพันธมิตรที่มีความสำคัญมากกว่าที่เคย

เพื่อตอบสนองความต้องการเหล่านี้ ฮิตาชิ เอนเนอร์จี ได้เปิดตัว HMAX Energy ซึ่งเป็นส่วนเสริมล่าสุดในกลุ่มผลิตภัณฑ์ HMAX ของฮิตาชิ ซึ่งเป็นโซลูชัน AI สำหรับโครงสร้างพื้นฐานทางสังคม HMAX โดยฮิตาชิครอบคลุมด้านพลังงาน การคมนาคม และอุตสาหกรรม รวมถึงเป็นการตระหนักถึงกลยุทธ์ Lumada 3.0 ของบริษัท

HMAX Energy พสานรวมความเชี่ยวชาญเชิงลึกและขีดความสามารถด้าน AI ชั้นนำตลอดห่วงโซ่คุณค่า ครอบคลุมอุปกรณ์โครงสร้างพื้นฐานด้านพลังงานหลัก ตั้งแต่ผลิตภัณฑ์ เช่น สวิตช์เกียร์และหม้อแปลง ไปจนถึงสถานีไฟฟ้าย่อยทั้งหมด รวมถึงระบบ HVDC ที่ซับซ้อนและโซลูชันคุณภาพพลังงาน HMAX Energy ออกแบบโซลูชันแบบโมดูลาร์และปลอดภัยให้มีความยืดหยุ่นตามความต้องการด้านเทคโนโลยีของลูกค้า โดยมีโครงสร้างหลัก 3 ประการ ได้แก่:

- **วางแผน** - เพิ่มประสิทธิภาพวงจรชีวิตของสินทรัพย์และประสิทธิภาพการดำเนินงานด้วยข้อมูลเชิงลึก: ช่วยให้ทีมปฏิบัติการและบำรุงรักษาสามารถตัดสินใจและวางแผนได้อย่างมีข้อมูล โดยอิงจากคำแนะนำของแบบจำลองข้อมูลที่ขับเคลื่อนด้วย AI

- **คาดการณ์** - ตรวจจับปัญหาตั้งแต่เนิ่นๆ ด้วยการตรวจสอบสินทรัพย์: วิเคราะห์สินทรัพย์ที่เชื่อมต่อและข้อมูลด้านสิ่งแวดล้อมเพื่อระบุสัญญาณเริ่มต้นของการสึกหรอและแจ้งเตือนพฤติกรรมที่ผิดปกติ

- **ป้องกัน** - ดำเนินการเชิงรุกเพื่อลดความเสี่ยงและยืดอายุการใช้งานของสินทรัพย์:

การตรวจสอบเป็นประจำและแบบจำลองประสิทธิภาพและการจำลองที่ได้รับการปรับปรุงด้วย AI โดยได้รับการสนับสนุนจากทีมผู้เชี่ยวชาญภาคสนาม ช่วยเพิ่มอายุการใช้งานที่เหลืออยู่ของอุปกรณ์ที่สำคัญให้สูงสุด

MANUFACTURING  
HITACHI

หมายเหตุ เกี่ยวกับเครื่องหมายการค้า: เครื่องหมายการค้าและชื่อผลิตภัณฑ์ทั้งหมดเป็นทรัพย์สินของเจ้าของที่เกี่ยวข้อง

# นวัตกรรม

## ที่สร้างนิยามใหม่ให้ทุกการผลิต

# 17-20

พุธ-เสาร์ • 10.00-18.00 น.

# ME MANUFACTURING EXPO 2026

## มิถุนายน ไบเทค·บางนา



เสาหลักเศรษฐกิจไทยยังคงเป็นอุตสาหกรรม การผลิตที่คิดเป็น 25% ของ GDP และจ้างงาน 6.2 ล้านตำแหน่ง หรือ 16% ของแรงงานทั้งหมด แต่การผลิตก็ต้องเผชิญความท้าทายจากเศรษฐกิจโลกและการแข่งขันที่สูง เครื่องมือและความรู้ที่อัปเดตที่สุดจึงเป็นสิ่งสำคัญที่จะทำให้ผู้ประกอบการข้ามผ่านความท้าทายไปได้ มิถุนายนนี้ แมบูแพกเจอร์ริง เอ็กซ์โป มหกรรมเครื่องจักรและเทคโนโลยี เพื่ออุตสาหกรรมการผลิตและอุตสาหกรรมสนับสนุน จะมามอบ นวัตกรรม องค์ความรู้ และเครือข่ายใหม่ให้นักอุตสาหกรรม เตรียมพบความครบครันของนวัตกรรมที่จะมอบนิยามใหม่ให้การ ผลิตอย่างครบครันที่สุดในเวทีเดียว กับงานแสดงสินค้า เฉพาะทาง 7 งาน เต็มพื้นที่ของไบเทค บางนา



- การผลิตพลาสติก
- แม่พิมพ์และการขึ้นรูป
- ผลิตและตรวจวัด ชิ้นส่วนยานยนต์
- เตรียมผิว ชุบเคลือบสี
- หุ่นยนต์-ระบบอัตโนมัติ
- การผลิตชิ้นส่วน อิเล็กทรอนิกส์
- การบริหารโรงงาน-อาคาร พลังงานทางเลือก

จัดโดย อาร์เอ็กซ์ ไบเทค ผู้จัดงาน แมบูแพกเจอร์ริง เอ็กซ์โป จะเชื่อมต่อนักอุตสาหกรรมกว่า 90,000 ราย จากทั่วอาเซียน กับผู้ให้บริการเทคโนโลยีกว่า 2,000 แบนด์จาก 30 ประเทศ พร้อมทั้งสัมมนาเจาะลึก เพื่อกลยุทธ์ทางธุรกิจ อาทิ

- **AUTOMOTIVE SUMMIT** เสวนายานยนต์แห่งอนาคต ครอบคลุมอัจฉริยภาพแห่งการขับเคลื่อนในทุกมิติ: สุนทรียภาพ ความปลอดภัย ความประหยัด และความยั่งยืน ภายใต้หัวข้อ "Smart Mobility: Smarter is Future" ร่วมจัดโดย สถาบันยานยนต์
- **PLASTICS FORUM** เจาะทิศทางยุทธศาสตร์พลาสติก ท่ามกลางโจทย์ความยั่งยืน พร้อมโอกาสต่อยอดสู่อุตสาหกรรมมูลค่าสูงแห่งอนาคต
- **ROBOTICS & AUTOMATION SYMPOSIUM** เจาะบทบาท SI หัวใจสำคัญในการเชื่อมหุ่นยนต์และระบบอัตโนมัติ เพื่อยกระดับขีดความสามารถของภาคการผลิต
- **NEPCON FORUM** ขับเคลื่อน Connected Manufacturing ด้วย IIoT, Digital Twins และ 5G ยกระดับ Value Chain อิเล็กทรอนิกส์อัจฉริยะ
- **SURFACE & COATINGS FORUM** ยกระดับงานชุบเคลือบด้วยนวัตกรรมที่ทำให้ทุกพื้นผิวโดดเด่นแตกต่าง และเพิ่มมูลค่ามากกว่าเดิม
- **FACTECH FOCUS** ตอบโจทย์ทุกโรงงานในยุคความยั่งยืนด้วยโซลูชันและนวัตกรรมขับเคลื่อนโรงงานสู่ Circular Factory
- **TAPMA CONFERENCE** เวทีกลางประจำปี รวมพลคนผลิตชิ้นส่วนยานยนต์ ถกหัวข้อสำคัญในสัมมนาของสมาคมผู้ผลิตชิ้นส่วนยานยนต์ไทย
- **INDUSTRIAL AI DEVELOPER SUMMIT** ร่วมตีแผ่ศักยภาพ AI กับความสามารถใหม่ล่าสุดในการพลิกยุทธศาสตร์อุตสาหกรรม สู่มยุค Industrial Intelligence

นอกจากส่วนแสดงเทคโนโลยี ผู้ร่วมงานจะได้ชมส่วนแสดงพิเศษ เช่น Tools & Tooling Pavilion นำเสนอทูลส์ใหม่กับศักยภาพที่ยิ่งใหญ่เหนือตัว, 3D Tech Pavilion ความเป็นไปได้ใหม่แห่งการผลิตสินค้าด้วยเครื่องพิมพ์ 3 มิติ, การแข่งขัน Hand Soldering Workshop and Competition

โดย Global Electronics Association เพ็นหาสุดยอดฝีมือ บัณฑิต, การประกวดผลงานชุบเคลือบโลหะและวัสดุ SCIP: Surface & Coatings Innovation Prize ร่วมจัดโดยสมาคมเครื่องจักรอุตสาหกรรมชุบโลหะไทย (TEPNET) และกิจกรรมอีกมากมาย

ลงทะเบียนชมงานล่วงหน้า รับสิทธิ์เข้าชมงาน **ฟรี** (มูลค่า 500 บาท)

ติดต่อสอบถาม ☎ 0 2686 7222

✉ manufacturing-expo@rxbitec.com

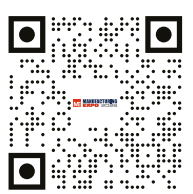
📱 manufacturingexpopage

จัดโดย

**RX BITEC**

[www.manufacturing-expo.com](http://www.manufacturing-expo.com)

สแกนเพื่อลงทะเบียน





# MANUFACTURING EXPO 2026



มหกรรมเครื่องจักรและเทคโนโลยีเพื่อการผลิต  
และอุตสาหกรรมสนับสนุนที่ครบครันที่สุดในอาเซียน

**17-20 มิถุนายน**  
พุธ-เสาร์ • 10.00-18.00 น. ไบเทค กรุงเทพฯ

## นวัตกรรม ที่สร้างนิยามใหม่ ให้ทุกการผลิต

### 7 งานแสดงสินค้าเฉพาะทางในมหกรรมเดียว

- พบผู้แสดงสินค้าที่ครอบคลุมทุกอุตสาหกรรมกว่า 2,000 แบรนด์จากทั่วอาเซียน
- เชื่อมต่อกับนักอุตสาหกรรมกว่า 90,000 รายจากทั่วภูมิภาค
- สัมผัสนวัตกรรมใหม่ล่าสุด เปิดให้ชมเพียงปีละครั้ง พร้อมรับไอเดียองค์ความรู้ใหม่ในสัมมนาอีกมากมาย
- เจรจากรูทกับที่พันธมิตรการค้าผ่านโปรแกรม Business Matching

**ลงทะเบียนด่วน**

**รับสิทธิ์เข้าชมงานฟรี (มูลค่า 500 บาท)**



ติดต่อสอบถาม ☎ 0 2686 7222

✉ manufacturing-expo@rxbitec.com

f manufacturingexpopage

🌐 www.manufacturing-expo.com

จัดโดย

**RX BITEC**

# DEXON LAUNCHES NEW FITNESS-FOR-SERVICE OFFERING

**DEXON** เปิดตัวบริการใหม่ "Fitness-for-Service"



**Dexon Technology** has officially launched our new Fitness-for-Service (FFS) offering under the concept: "Turning Inspection Data into Defensible Engineering Decisions."

## From Field Data to Engineering Conclusions

At the core of Dexon's FFS service is the transformation of raw inspection data such as corrosion, metal loss, creep, cracking, and structural degradation into comprehensive engineering integrity assessments.

Evaluations are conducted in full compliance with API 579-1 / ASME FFS-1, covering Level 1 to Level 3 assessments, and are delivered under strict quality control frameworks:

- **Certified Experts** – FFS-certified engineers
- **Validated Methodologies** – Proven analytical approaches
- **Technical Governance** – Peer review and oversight at every stage

The result: traceable, code-compliant, and fully defensible reports suitable for asset owners, insurers, and regulatory authorities.

### Business Value: From Cost Center to Strategic Asset

Dexon's FFS creates value across three key dimensions:

1. Capital Protection & Cost Efficiency: Reduces unnecessary shutdowns and optimize maintenance spend.

2. Operational Certainty: Enables data-driven decisions and long-term planning stability.

3. Regulatory Defense & Governance: Provides auditable, defensible documentation for insurers and regulators.

In today's ESG and risk-governance landscape, a defensible engineering basis is a true competitive advantage. MANUFACTURING REVIEW

**บริษัท เด็กซ์ซอน เทคโนโลยี จำกัด (มหาชน) หรือ DEXON** ผู้นำด้านการตรวจสอบทางวิศวกรรมระดับสากล ประกาศเปิดตัว บริการใหม่ล่าสุด "Fitness-for-Service" (FFS) อย่างเป็นทางการ ภายใต้แนวคิด "Turning Inspection Data into Defensible Engineering Decisions" นี้ไม่ใช่งานเพิ่มบริการตรวจสอบ แต่คือการยกระดับบทบาทจาก Inspection Provider สู่ Engineering Decision Authority

### การผสาน "ข้อมูลภาคสนาม" สู่ "ข้อสรุปทางวิศวกรรม"

หัวใจสำคัญของบริการ FFS จาก DEXON คือการเปลี่ยนข้อมูลเชิงวัดจากภาคสนาม (Raw Inspection Data) เช่น การกัดกร่อน (Corrosion), การสูญเสียเนื้อโลหะ (Metal Loss), การคืบตัว (Creep) หรือรอยแตกร้าว (Cracking) หรือการเสื่อมสภาพของโครงสร้าง (Structural Degradation) ให้กลายเป็นรายงานการประเมินความสมบูรณ์เชิงวิศวกรรมที่ครอบคลุมตั้งแต่ Level 1 ถึง Level 3 ตามมาตรฐานสากล API 579-1 / ASME FFS-1 อย่างครบถ้วน โดยการประเมินทั้งหมดดำเนินการภายใต้ระบบควบคุมที่เข้มงวดด้วย:

- **Certified Experts:** ดำเนินงานโดยวิศวกรผู้เชี่ยวชาญที่ได้รับการรับรองด้าน FFS โดยเฉพาะ

- **Validated Analytical Methodologies:** ใช้ระเบียบวิธีการวิเคราะห์ที่ผ่านการตรวจสอบความถูกต้องแม่นยำ

**“ AT THE CORE OF DEXON'S FFS SERVICE IS THE TRANSFORMATION OF RAW INSPECTION DATA SUCH AS CORROSION, METAL LOSS, CREEP, CRACKING, AND STRUCTURAL DEGRADATION INTO COMPREHENSIVE ENGINEERING INTEGRITY ASSESSMENTS. ”**

- **Technical Governance:** มีระบบการทบทวนโดยผู้เชี่ยวชาญ (Peer Review) และการกำกับดูแลทางเทคนิคในทุกขั้นตอน เพื่อให้ได้รายงานที่สามารถตรวจสอบย้อนกลับได้ (Traceable) สอดคล้องตามข้อกำหนดมาตรฐาน (Code-Compliant) และมีความสามารถในการปกป้องการตัดสินใจขององค์กรในเชิงวิศวกรรมและเชิงกฎหมาย (Defensible) เหมาะสำหรับ Asset Owners, Insurers และ Regulatory Authorities ในอุตสาหกรรมพลังงาน ปิโตรเคมี โรงกลั่น และโครงสร้างพื้นฐานขนาดใหญ่

### คุณค่าทางธุรกิจ: เปลี่ยนงานตรวจสอบจากภาระต้นทุน สู่พลังขับเคลื่อนเชิงกลยุทธ์

บริการ Fitness-for-Service (FFS) ของ DEXON สร้างคุณค่าทางธุรกิจใจใน 3 มิติ:

1. Capital Protection & Cost Efficiency ลดการหยุดเดินเครื่องที่ไม่จำเป็น เพิ่มอายุการใช้งานสินทรัพย์ และจัดลำดับซ่อมบำรุงอย่างมีกลยุทธ์บนพื้นฐานมาตรฐานสากล

2. Operational Certainty สนับสนุนการตัดสินใจเชิงข้อมูล (Data-Driven Decisions) ผ่านการประเมิน Remaining Life และขอบเขตการเดินเครื่องที่ยอมรับได้ ช่วยเสริมเสถียรภาพการวางแผนระยะยาว

3. Regulatory Defense & Governance จัดทำเอกสารทางวิศวกรรมที่ตรวจสอบย้อนหลังได้ สอดคล้องตามข้อกำหนด และสามารถปกป้ององค์กรต่อบริษัทประกันภัยและหน่วยงานกำกับดูแลในยุคที่ ESG และ Risk Governance เป็นวาระระดับบอร์ด ความสามารถในการแสดง "Defensible Engineering Basis" คือความได้เปรียบเชิงโครงสร้างขององค์กร MANUFACTURING REVIEW

# WATCH: DIGITALLY ENABLED EFFICIENT PROPELLER BLADE ENTERS PRODUCTION PHASE

## มาดู : ใบพัดเรือประสิทธิภาพสูงที่ขับเคลื่อนด้วยระบบดิจิทัลเข้าสู่ขั้นตอนการผลิตแล้ว

Project milestone reflects growing global momentum behind **WAAM**, as **DEEP Manufacturing** expands international production capability

Printing is now completed on a section of next-generation, digitally enabled marine propeller blade, marking a major milestone in the Digitally Enabled Efficient Propeller (D.E.E.P) project.

The seven-month programme is demonstrating how industrial-scale additive manufacturing can unlock lighter, smarter and more efficient propulsion systems for the future of clean shipping. The propeller is made from Nickel Aluminium Bronze (NAB) using the process of wire arc additive manufacturing (WAAM). Timelapse footage has captured the blade taking shape - offering a rare insight into the additive manufacture of large-scale marine propulsion components.

Traditional propellers are typically produced using casting processes, which can restrict design flexibility and limit performance optimisation. D.E.E.P is investigating how industrial 3D printing can overcome these constraints, enabling lighter, more efficient and more intelligent propulsion systems designed for the future of clean and smart shipping.

At the centre of the project is a structurally and hydrodynamically optimised blade architecture. This approach offers lighter, more efficient blades while allowing real-time data collection. In time, this could allow vessels to monitor propulsion performance in real time, autonomously optimise engine power and speed, and enable predictive maintenance.

Led by **Enki Marine Ltd** - responsible for system integration and commercialisation - the consortium includes DEEP Manufacturing Ltd, Stone Marine Propulsion, TWI, Authentise, ASTM International and Newcastle University - spanning expertise in design, materials testing, digital workflows, certification and hydrodynamic validation.

**Mr. Peter Richards, CEO at DEEP Manufacturing Ltd** - which is overseeing the manufacturing processes and production scaling - said: "This is the point where digital

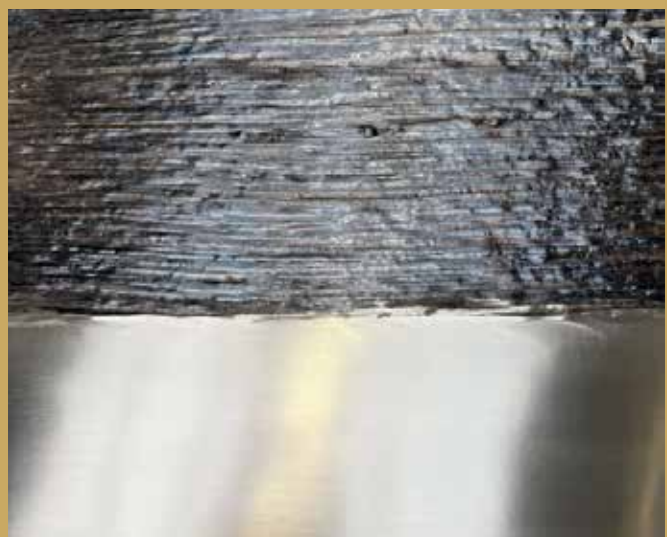
ambition becomes physical reality. We are not simply printing a propeller - we are demonstrating a new way of thinking about propulsion design, production and long-term resilience.

"As we continue to scale our WAAM capabilities internationally, including our recent expansion into Houston, we are seeing first-hand how demand is growing for faster, more flexible manufacturing of large-scale, high-integrity components across critical industries." REVIEW

ความสำเร็จครั้งสำคัญของโครงการสะท้อนให้เห็นถึงแรงผลักดันระดับโลกที่เพิ่มขึ้นของ **WAAM** ขณะที่ **DEEP Manufacturing** ขยายขีดความสามารถในการผลิตในระดับสากล

การพิมพ์ส่วนหนึ่งของใบพัดเรือรุ่นใหม่ที่ขับเคลื่อนด้วยระบบดิจิทัลเสร็จสมบูรณ์แล้ว ซึ่งถือเป็นก้าวสำคัญในโครงการใบพัดเรือประสิทธิภาพสูงที่ขับเคลื่อนด้วยระบบดิจิทัล (Digitally Enabled Efficient Propeller หรือ D.E.E.P)

โครงการระยะเวลา 7 เดือนนี้ แสดงให้เห็นว่าการผลิตแบบเติมเนื้อวัสดุในระดับอุตสาหกรรมสามารถผลิตระบบขับเคลื่อนที่เบากว่า ฉลาดกว่า และมีประสิทธิภาพมากกว่าสำหรับอนาคตของการขนส่งทางทะเลที่เป็นมิตรต่อสิ่งแวดล้อม ใบพัดทำจากนิกเกิลอะลูมิเนียมบรอนซ์ (NAB) โดยใช้กระบวนการผลิตแบบเติมเนื้อวัสดุด้วยการเชื่อมลวดอาร์ค (WAAM) วิดีโอไทม์แลปส์ได้บันทึกภาพใบพัดที่กำลังก่อตัวขึ้น ซึ่งให้ข้อมูลเชิงลึกที่





หาดียากเกี่ยวกับการผลิตแบบเต็มเนื้อวัสดุของชิ้นส่วนขับเคลื่อนทางทะเลขนาดใหญ่

ใบพัดแบบดั้งเดิมมักผลิตโดยใช้กระบวนการหล่อ ซึ่งอาจจำกัดความยืดหยุ่นในการออกแบบและจำกัดการเพิ่มประสิทธิภาพ โครงการ D.E.E.P กำลังศึกษาว่าการพิมพ์ 3 มิติ เซิงอุตสาหกรรมสามารถเอาชนะข้อจำกัดเหล่านี้ได้อย่างไร เพื่อให้ได้ระบบขับเคลื่อนที่เบากว่า มีประสิทธิภาพมากกว่า และชาญฉลาดกว่า ซึ่งออกแบบมาเพื่ออนาคตของการขนส่งทางทะเลที่สะอาดและชาญฉลาด

หัวใจสำคัญของโครงการคือสถาปัตยกรรมใบพัดที่ได้รับการปรับให้เหมาะสมทั้งในด้านโครงสร้างและพลศาสตร์ของไหล แนวทางนี้ให้ใบพัดที่เบากว่าและมีประสิทธิภาพมากกว่า ในขณะที่เดียวกันก็ช่วยให้สามารถเก็บรวบรวมข้อมูลแบบเรียลไทม์ได้ ในอนาคตสิ่งนี้จะช่วยให้เรือสามารถตรวจสอบประสิทธิภาพการขับเคลื่อนแบบเรียลไทม์ ปรับกำลังและความเร็วของเครื่องยนต์ให้เหมาะสมโดยอัตโนมัติ และช่วยให้สามารถบำรุงรักษาเชิงคาดการณ์ได้

โดย **Enki Marine Ltd** ซึ่งรับผิดชอบด้านการบูรณาการระบบและการค้าเชิงพาณิชย์ กลุ่มพันธมิตรประกอบด้วย DEEP Manufacturing Ltd, Stone Marine Propulsion, TWI, Authentise, ASTM International และมหาวิทยาลัยนิวคาสเซิล ซึ่งครอบคลุมความเชี่ยวชาญด้านการออกแบบ การทดสอบวัสดุ กระบวนการทำงานดิจิทัล การรับรอง และการตรวจสอบความถูกต้องทางพลศาสตร์ของไหล

**คุณ Peter Richards ซีอีโอของ DEEP Manufacturing Ltd** ซึ่งดูแลกระบวนการผลิตและการขยายกำลังการผลิต กล่าวว่า “นี่คือจุดที่ความทะเยอทะยานทางดิจิทัลกลายเป็นความจริงทางกายภาพ เราไม่ได้แค่พิมพ์ใบพัดเรือ แต่เรากำลังแสดงให้เห็นถึงวิธีคิดใหม่เกี่ยวกับการออกแบบการผลิต และความทนทานในระยะยาวของระบบขับเคลื่อน

“ในขณะที่เรายังคงขยายขีดความสามารถด้าน WAAM ไปทั่วโลก รวมถึงการขยายธุรกิจไปยังเมืองฮิวสตันเมื่อเร็วๆ นี้ เราได้เห็นด้วยตนเองว่าความต้องการการผลิตชิ้นส่วนขนาดใหญ่ที่มีความแข็งแรงสูง รวดเร็ว และยืดหยุ่นมากขึ้น กำลังเพิ่มขึ้นในอุตสาหกรรมที่สำคัญต่างๆ” **REVIEW**



### SANYO SPECIAL STEEL

Sanyo Special Steel, the best company in term of its state of the art facility, quality and technology, makes every effort to meet the customer satisfaction with high quality products and competitive price. Sanyo specializes in making many kinds of steel products such as QC11, QCM8, QD61. Sole distributed in Thailand by Bangkok Special Steel Co., Ltd. Tel. 02-706 0723

### เหล็กพิเศษ Sanyo

Sanyo Special Steel เป็นบริษัทที่ดีที่สุด ในด้านอุปกรณ์ เครื่องมืออันทันสมัยทั้งคุณภาพของสินค้า และเทคโนโลยีในการผลิต ซึ่งพยายามที่จะทำให้ลูกค้าพึงพอใจ ด้วยการนำเสนอสินค้าที่ได้มาตรฐาน ทั้งทางด้านคุณภาพและราคา Sanyo มีความชำนาญในการผลิตเหล็กหลายประเภท เช่น เหล็ก QC11, QCM8, QD61 จัดจำหน่ายแต่เพียงผู้เดียวในประเทศไทย โดย บริษัท กรุงเทพเหล็กกล้า จำกัด โทร. 02-706 0723



### FORGE TRONIC FT 7100 AP

- 3 horizontal extruders (full-electric) + 1 adjustable extruder from 0 to 45 degrees. Special extruder to forge Y valves.
- 260 Tons forging capacity
- Energy consumption: max. 35 kW/h
- Productivity: 4,500 parts per hour
- Cycles per minute: 24/25 depending on the type of part
- Size of parts: up to 2"; 4 kg

### เครื่องขึ้นรูปโลหะ: Forge Tronic FT 7100 AP

- หัวอัดขึ้นรูปแนวนอน 3 หัว (ระบบไฟฟ้าเต็มรูปแบบ) + หัวอัดขึ้นรูปปรับได้ 1 หัว ตั้งแต่ 0 ถึง 45 องศา หัวอัดขึ้นรูปพิเศษสำหรับขึ้นรูปวาล์ว Y
- กำลังการขึ้นรูป 260 ตัน
- การใช้พลังงาน: สูงสุด 35 กิโลวัตต์/ชั่วโมง
- ผลผลิต: 4,500 ชิ้นต่อชั่วโมง
- รอบต่อนาที: 24/25 ขึ้นอยู่กับประเภทของชิ้นส่วน
- ขนาดชิ้นส่วน: สูงสุด 2 นิ้ว; 4 กก.



## AFMING FIXED-BEAM GANTRY 5 AXIS MACHINE CENTER GMU-750

GMU-750 five axis machining center featured with high rigidity, fast movement, steady accuracy, And it is especially good for machining of complex parts in mold, automobile and aviation business.

- Adopt high rigidity fixed beam gantry structure
- High response dynamic performance
- Strong turn table, high rigidity and precision
- Superpower Electric Spindle

## เครื่องจักรศูนย์กลางการผลิต 5 แกน แบบโครงสร้างคานคองที่ Afming GMU-750

เครื่องจักรศูนย์กลางการผลิต 5 แกน GMU-750 โดดเด่นด้วยความแข็งแรงสูง การเคลื่อนที่รวดเร็ว ความแม่นยำคงที่ และเหมาะสมอย่างยิ่งสำหรับการผลิตชิ้นส่วนที่ซับซ้อนในธุรกิจแม่พิมพ์ ยานยนต์ และการบิน

- ใช้โครงสร้างคานคองที่มีความแข็งแรงสูง
- ประสิทธิภาพการทำงานแบบไดนามิกที่ตอบสนองได้รวดเร็ว
- แท่นหมุนที่แข็งแรง ความแข็งแรงและความแม่นยำสูง
- แกนหมุนไฟฟ้ากำลังสูง



## BUMOTEC 191neo SERIES HIGH-PRECISION MULTI-TASK PRODUCTION CENTRE

Extremely stable during production with a minimum of operator intervention, the 191neo offers a formidable level of productivity.

- 5 simultaneous axis
- Bar capacity capacity  $\varnothing$  42/50/65 mm
- New generation of linear motors more efficient
- Unproductive downtimes are significantly reduced
- New intuitive touchscreen HMI with Windows-based PC
- 1 machine platform - 12 configurations

## เครื่องจักรศูนย์กลางการผลิตอเนกประสงค์ความแม่นยำสูง Bumotec 191neo Series

มีความเสถียรสูงในระหว่างการผลิตโดยมีการแทรกแซงจากผู้ปฏิบัติงานน้อยที่สุด 191neo มอบประสิทธิภาพการผลิตที่น่าประทับใจ

- ทำงาน 5 แกนพร้อมกัน
- ความสามารถในการตัดแต่งขนาด ■ 42/50/65 มม.
- มอเตอร์เชิงเส้นรุ่นใหม่ที่มีประสิทธิภาพมากขึ้น
- ลดเวลาหยุดทำงานที่ไม่ก่อให้เกิดผลผลิตได้อย่างมาก
- HMI หน้าจอสัมผัสที่ใช้งานง่ายแบบใหม่ พร้อมพีซีที่ใช้ระบบ Windows
- 1 แพลตฟอร์มเครื่องจักร - 12 การกำหนดค่า

## FUJITSU THAILAND EXPANDS FINANCIAL SERVICES BUSINESS WITH FULL-SCALE LAUNCH OF “UVANCE FOR FINANCE”

ฟูจิตส์ (ประเทศไทย) เดินหน้ารุกตลาดการเงินไทย เปิดตัว “Uvance for Finance” เต็มรูปแบบ

Fujitsu (Thailand) Co., Ltd., has announced the full-scale expansion of its **Uvance for Finance**, in line with the strategic direction of its Japan headquarters. The move underscores Fujitsu’s commitment to supporting financial institutions in Thailand as they accelerate digital transformation initiatives. Fujitsu’s headquarters in Japan has set a global revenue target of over 200 billion baht from institution business by fiscal year 2030, reflecting rising demand from banks and financial service providers worldwide for advanced Digital Transformation (DX).

บริษัท ฟูจิตส์ (ประเทศไทย) จำกัด เดินตามนโยบายบริษัทแม่ในญี่ปุ่น ประกาศขยายบริการ **Uvance for Finance** ในไทยอย่างเต็มรูปแบบ โดยที่ญี่ปุ่นตั้งเป้ารายได้จากธุรกิจการเงินทั่วโลกกว่า 200,000 ล้านบาท ภายในปีงบประมาณ 2573 รองรับความต้องการของสถาบันการเงินที่เร่งเดินหน้า Digital Transformation (DX) โดยฟูจิตส์ เตรียมรุกตลาดธนาคาร การเงิน และประกันภัย (BFSI) ด้วยโซลูชันระดับโลก



## BANGKOK CABLE TRANSFORMS BEYOND CABLE MANUFACTURING ACQUIRES ION ENERGY AS SUBSIDIARY

ดัลย์กัมพลังงานสะอาด บางกอกเคเบิล ปรับทิศทางธุรกิจ “มากกว่าผู้พัฒนาสายไฟ” พนัก ION Energy

**Bangkok Cable**, Thailand’s leading manufacturer and developer of high-quality electrical wires and cables, is undertaking a major business transformation, shifting from a cable manufacturer to an Energy Solutions Provider. The company has acquired ION Energy, a leading solar energy solutions provider in Thailand, making it a subsidiary. The move reflects the volatility of global and domestic energy markets, as well as government tax incentives of up to 200,000 baht, which are driving the solar market into the mainstream. ION Energy estimates that Thailand has approximately 1.3 million households with solar installation potential, representing a market value of over one hundred billion baht, while cumulative installations currently stand at only around 70,000 households. The company is also introducing new technologies.

บางกอกเคเบิล เดินแผนปรับทิศทางธุรกิจครั้งใหญ่ จากผู้พัฒนาสายไฟฟ้าสู่ Energy Solutions Provider เข้าซื้อกิจการ ION Energy ผู้ให้บริการโซลูชันพลังงานแสงอาทิตย์ชั้นนำ สู่สถานะบริษัทในเครือ มุ่งความผันผวนของสถานการณ์พลังงานโลกและไทย และมาตรการลดหย่อนภาษี 200,000 บาท หนุนตลาดโซลาร์ก้าวสู่ธุรกิจกระแสหลัก ด้าน ION Energy ประเมิน ไทยมีครัวเรือนติดตั้งโซลาร์ได้ 1.3 ล้านครัวเรือน มูลค่าตลาดหลักแสนล้าน เพิ่งติดตั้งโซลาร์สะสมแค่ 70,000 ครัวเรือน เดินหน้าชูเทคโนโลยีใหม่

## HUAWEI CLOUD ACCELERATES AI ADOPTION ACROSS THAILAND’S PUBLIC SECTOR, SHOWCASING REAL-WORLD IMPACT IN GOVERNMENT SERVICES

หัวเว่ย คลาวด์ เร่งขับเคลื่อนการใช้งาน AI ในภาครัฐไทย โชว์ความสำเร็จในการยกระดับบริการสาธารณะอย่างเป็นรูปธรรม

**Huawei Cloud** is driving Thailand’s digital transformation by enabling the large-scale deployment of Artificial Intelligence (AI) across key government agencies, demonstrating how cloud and AI technologies can deliver tangible improvements in public services, regulatory efficiency, and economic development.

หัวเว่ย คลาวด์ เดินหน้าขับเคลื่อนการเปลี่ยนผ่านสู่ดิจิทัลของประเทศไทย ด้วยการสนับสนุนการใช้งานปัญญาประดิษฐ์ (AI) ในหน่วยงานภาครัฐอย่างเป็นรูปธรรม แสดงให้เห็นถึงศักยภาพของเทคโนโลยีคลาวด์และ AI ในการยกระดับบริการสาธารณะ เพิ่มประสิทธิภาพด้านการกำกับดูแล และสนับสนุนการเติบโตของเศรษฐกิจดิจิทัล





## THAILAND ACCELERATES TOWARD THE FUTURE OF MOBILITY: "FUTURE MOBILITY THAILAND 2026 AND TYREXPO ASIA BANGKOK & AUTOMROTIVE 2026"

ไทยเร่งเครื่องสู่อุตสาหกรรมยานยนต์อนาคต เปิดตัวเวที "Future Mobility Thailand 2026 และ TyreXpo Asia Bangkok & AutoMROtive 2026"

Thailand is entering a pivotal moment in its automotive industry with the announcement of **Future Mobility Thailand 2026 (FMT 2026)**, held alongside **TyreXpo Asia Bangkok & AutoMROtive 2026** an international trade and business networking platform set to serve as a key engine for driving Thailand's automotive industry into the future. The event brings together innovation, technology, and end-to-end industry supply chain opportunities under one roof.

ประเทศไทยกำลังก้าวเข้าสู่จุดเปลี่ยนครั้งสำคัญของอุตสาหกรรมยานยนต์ ด้วยการประกาศจัดงาน **Future Mobility Thailand 2026 (FMT 2026)** ร่วมกับ **TyreXpo Asia Bangkok & AutoMROtive 2026** เวทีแสดงสินค้า และเจรจาธุรกิจระดับนานาชาติ ที่จะเป็นกลไกสำคัญในการขับเคลื่อนอุตสาหกรรมยานยนต์ไทยสู่ออนาคต ผ่านการผสานนวัตกรรม เทคโนโลยี และโอกาสทางธุรกิจ ในช่วงใช้อุตสาหกรรมครบวงจร

## AMATA U AND EDL FORGE STRATEGIC PARTNERSHIP TO ADVANCE ENERGY INFRASTRUCTURE FOR AMATA SMART AND ECO CITY NAMOR

อมตะ ยู จับมือ EDL ปูทางลงทุนโครงสร้างพื้นฐานพลังงาน ปั้น "Amata City นามือ" สู่อัจฉริยภาพใหม่ในลาวเหนือ

Amata U and EDL will jointly advance the development of energy infrastructure, spanning power generation, transmission, and management, to establish a robust utility framework that meets the evolving needs of investors for Amata's innovative Smart and Eco City project in northern Laos.

"อมตะ ยู" พนักำลิ่ง **รัฐวิสาหกิจไฟฟ้าลาว (EDL)** ลงนาม MOU พัฒนาโครงข่ายพลังงานอัจฉริยะ "Amata Smart & Eco City" เมืองนามือ รองรับดีมานด์ไฟฟ้า 300-400 เมกะวัตต์ โซนเขตเมืองอุตสาหกรรมแบบครบวงจร (Industrial City) พลังงานสะอาด-โครงสร้างพื้นฐานครบวงจร ปักหมุดลาวเหนือสู่ศูนย์กลางการลงทุนใหม่ของภูมิภาค



## THE FEDERATION OF THAI INDUSTRIES (FTI) HELD DISCUSSIONS WITH AUSTRALIA AND NEW ZEALAND TO MONITOR THE IMPACT OF THE MIDDLE EAST CRISIS ON THAI MANUFACTURING.

ส.อ.ท. หารือออสเตรเลีย-นิวซีแลนด์ ติดตามวิกฤตตะวันออกกลางกระทบภาคผลิตไทย

Mr. Chatchai Panichcheeva, Vice President of the Federation of Thai Industries (FTI) and Head of the Trade and Investment Division, along with representatives from the food and beverage, plastics, and petrochemical industries, welcomed and held discussions with Mr. Adam Coin, Economic Counselor of the Australian Embassy in Thailand, and Ms. Lisa Davidson, First Secretary (Trade) of the New Zealand Embassy in Thailand. The purpose of the meeting was to discuss and follow up on the situation in the Middle East and its impact on Thai production and exports.



นายชาติชาย พานิชชีวะ รองประธานสภาอุตสาหกรรมแห่งประเทศไทย (ส.อ.ท.) และประธานสายงานการค้าและการลงทุน พร้อมด้วยผู้แทนกลุ่มอุตสาหกรรมอาหารและเครื่องดื่ม อุตสาหกรรมพลาสติก และอุตสาหกรรมปิโตรเคมี ร่วมให้การต้อนรับและหารือกับ นายอดัม คอย อัครราชทูตที่ปรึกษา ด้านเศรษฐกิจ สถานเอกอัครราชทูตออสเตรเลียประจำประเทศไทย และ นางสาวลิซ่า เดวิดสัน เลขาธิการเอก (ด้านการค้า) สถานเอกอัครราชทูตนิวซีแลนด์ประจำประเทศไทย เพื่อหารือและติดตามสถานการณ์ในวันออกกลางที่ส่งผลกระทบต่อภาคการผลิตและการส่งออกของไทย

# ADVERTISING INDEX

Company	Page
Bangkok Special Steel Co., Ltd.	1
DEES Hydraulic Industrial Co., Ltd.	9
Intermach 2027	Cover
Iscar (Thailand) Ltd.	7
Manufacturing EXPO 2026	38 – 39
MobilityTech Asia-Bangkok 2026	34
Munger Machine Tool Pte Ltd.	48
Procurement Centre (Thailand) Co., Ltd.	18 – 19
Saeilo (Thailand) Co., Ltd.	Inside Front Cover
Sahamit Machinery Public Company Limited.	5
Siam Elmatech Co., Ltd.	3
Sima Lohaphan Co., Ltd.	24 – 25
Smart Trade Publications Co., Ltd. (Company Profile)	Back Cover
Smart Trade Publications Co., Ltd. (Facebook & Youtube)	Inside Back Cover
Thaisakol Group	11
Thaiwater 2026	35



## Your Partner for Precision Machines

**our Philosophy :**  
Provide best technical solutions



Universal Tool & Cutter Grinding Machines. Up to 6 axes



Hauser Jig Grinder

Ewag WS 11



High Quality Used And Rebuilt Machines From Switzerland



Hot Forging and Cold Forming Machines



METAPLAS PVD Coating System



Gear Grinding Machines



Rotary Transfer Machines

Head Office :  
**Munger Machine Tool Pte Ltd (Singapore)**  
Phone : +65 6764 6388 Fax : +65 6764 3318 E-mail : sales@mungermachinetool.com

Thailand Office :  
**Munger Machine Tool (Thailand) Co., Ltd.**  
Phone : +66 2 391 9953-4 Fax : +66 2 712 3973 E-mail : mmtthailand16@gmail.com

Malaysia Office :  
**Munger Machine Tool Sdn Bhd (Kuala Lumpur)**  
Phone : +60 12 326 6309 Fax : +60 3 7980 4744 E-mail : sales@mungermachinetool.com

# ติดตามข่าวสารได้ที่...



Facebook : Search  
Manufacturing-Review



Follow !! The News  
Manufacturing with us

← Scan Page

www.manufacturing-review.com



ADVERTISING



NEWS



YouTube SUBSCRIBE

MANUFACTURING-REVIEW





# SMART TRADE PUBLICATIONS CO., LTD. บริษัท สมาร์ทเทรด พับลิเคชันส์ จำกัด

- ผู้ผลิตนิตยสาร Manufacturing Review, Asia-Pacific Plas&Pack
- จัดกิจกรรมสัมมนาในรูปแบบต่างๆ
- จัดงานอีเว้นท์แบบครบวงจร
- ออกแบบและสร้างบูธในงานแสดงสินค้าต่างๆ
- งานเผยแพร่สื่อตามความต้องการของลูกค้า
- รวมทั้งงาน Social Media และอื่นๆ

## MAGAZINE



## EXHIBITION



## SEMINAR



## EVENT



## PRODUCTION HOUSE



### SMART TRADE PUBLICATIONS CO., LTD.

226/27 1<sup>st</sup> Floor Riviera Building 2, Bond Street Road, Bangpood, Pakkret, Nonthaburi 11120 Thailand

Tel: +66(0) 2 960 1434-5, [www.smarttradepublications.com](http://www.smarttradepublications.com) Email: [stp.editorial@gmail.com](mailto:stp.editorial@gmail.com), [stp\\_editorial@hotmail.com](mailto:stp_editorial@hotmail.com)